

Magnetni ventil

CM-5/2-1/2-FH

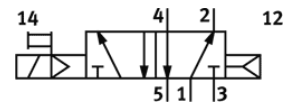
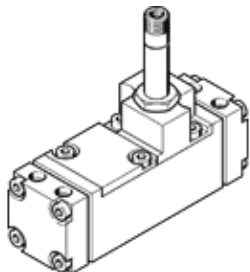
Številka dela: 6223

Classic - ne uporabljajte za nove konstrukcije

z vtičnico in integrirano hitro odzračitvijo, brez priključne plošče

Moderne alternative najdete z vnosom prvih štirih mest kode tipa v polje za iskanje.

FESTO



Podatkovni list

Značilnost	Vrednost
Ventil	5/2 monostabilen
Obratovalni tlak	1,5 ... 8 bar
LABS (PWIS) skladnost	VDMA24364 cona III
Pnevmatični priključek 1	G1/2
Pnevmatični priključek 2	G1/2
Pnevmatični priključek 3	G1/2
Pnevmatični priključek 4	G1/2
Pnevmatični priključek 5	G1/2