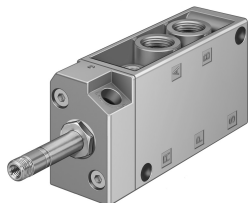


# Magnetni ventil MFH-5-1/4

Številka dela: 6211

FESTO



## Podatkovni list

| Značilnost  | Vrednost   |
|---|--|
| Ventilska funkcija                                | 5/2, monostabilen  |
| Način upravljanja                                 | električno   |
| Konstruktivna širina                              | 30.5 mm  |
| Normalen nazivni pretok                           | 1000 l/min   |
| Pnevmatični delovni priključek                    | G1/4   |
| Delovna napetost                                  | prek magnetne tuljave, potrebno ločeno naročilo                |
| Delovni tlak                                      | 0.22 MPa...0.8 MPa<br>2.2 bar...8 bar                          |
| Konstruktivna zgradba                             | Krožnikast sedež   |
| Način vračanja                                    | mehanska vzmet   |
| Odobritev   | c UL us – Recognized (OL)                                      |
| Stopnja zaščite                                   | IP65   |
| Nazivni premer                                    | 7 mm   |
| Dimenzija rasterja                                | 32 mm  |
| Funkcija iztekajočega zraka                       | z možnostjo dušenja  |
| Načelo tesnjenja                                  | mehko  |
| Položaj vgradnje                                  | poljubno   |
| Pomožno ročno upravljanje                         | zaskočitev   |
| Način krmiljenja                                  | predkrmiljenje   |
| Smer toka   | ni reverzibilna  |
| Prekritje   | negativno prekrivanje  |
| b-vrednost  | 0.19   |
| Vrednost C  | 4.49 000022  |
| Čas izklopa                                       | 29 ms  |
| Čas vklopa  | 9 ms   |
| Največji pozitivni preskusni impulz pri signalu 0 | 2200 ľs  |
| Največji negativni preskusni impulz pri 1 signalu | 3700 ľs  |
| Karakteristike tuljave                            | Glej magnetno tuljavo, potrebno ločeno naročilo                |
| Delovni medij                                     | Stisnjen zrak v skladu z ISO 8573-1:2010 [7:4:4]               |
| Napotek glede delovnega/krmilnega medija          | možno delovanje z oljenjem (potrebno pri nadaljnjem delovanju) |
| Razred korozijske odpornosti KBK                  | 1 – nizka korozijska obremenitev                               |
| Skladnost z LABS                                  | VDMA24364-B1/B2-L  |

| Značilnost                                 | Vrednost   |
|--|--|
| Temperatura skladiščenja                   | -20 °C...60 °C   |
| Temperatura medija                         | -10 °C...60 °C   |
| Temperatura okolice                        | -5 °C...40 °C  |
| Teža izdelka                               | 290 g  |
| Električni priključek                      | prek F-tuljave, potrebno ločeno naročilo               |
| Način pritrditve                           | izbirno:<br>na priključno letev<br>s prehodno izvrtino |
| Priključek krmilnega iztekajočega zraka 84 | M5   |
| Pnevmatični priključek 1                   | G1/4   |
| Pnevmatični priključek 2                   | G1/4   |
| Pnevmatični priključek 3                   | G1/4   |
| Pnevmatični priključek 4                   | G1/4   |
| Pnevmatični priključek 5                   | G1/4   |
| Napotek glede materialov                   | V skladu z RoHS  |
| Material tesnil                            | NBR  |
| Material ohišja                            | aluminijeva tlačna litina                              |