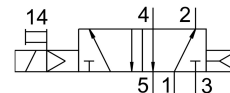
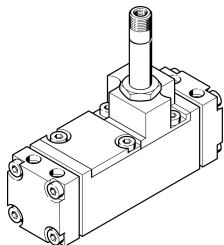


Magnetni ventil CM-5/2-1/4-FH

Številka dela: 6154

FESTO



Podatkovni list

Značilnost	Vrednost
Ventilska funkcija	5/2, monostabilen
Način upravljanja	električno
Normalen nazivni pretok	1400 l/min
Pnevmatični delovni priključek	G1/4
Delovni tlak	1.5 bar...8 bar
Nazivni premer	6.5 mm
Položaj vgradnje	poljubno
Pomožno ročno upravljanje	tipkalna
Največja preklopna frekvenca	40 Hz
Čas vklopa	28 ms
Delovni medij	stisnjen zrak v skladu z ISO 8573-1:2010 [7:4:4]
Napotek glede delovnega/krmilnega medija	možno delovanje z oljenjem (potrebno pri nadaljnjem delovanju)
Skladnost z LABS	VDMA24364 – cona III
Temperatura medija	-10 °C...60 °C
Način pritrditve	na priključni ploščici
Priključek za krmilni zrak 12	G1/8
Priključek za krmilni zrak 14	G1/8
Pnevmatični priključek 1	G1/4
Pnevmatični priključek 2	G1/4
Pnevmatični priključek 3	G1/4
Pnevmatični priključek 4	G1/4
Pnevmatični priključek 5	G1/4
Material tesnil	NBR
Material ohišja	gnetna aluminijeva zlitina
Material membrane	PUR