

Magnetni ventil CJM-5/2-1/4-CH

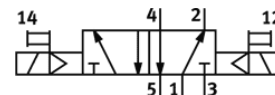
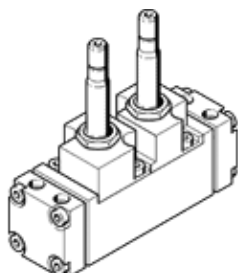
Številka dela: 5955

Classic - ne uporabljajte za nove konstrukcije

z vtičnico in integrirano hitro odzračitvijo, brez priključne plošče

Moderne alternative najdete z vnosom prvih štirih mest kode tipa v polje za iskanje.

FESTO



Podatkovni list

Značilnost	Vrednost
Ventil	5/2 bistabilen
Način vklopa	električni
Normalni imenski pretok	1.400 l/min
Obratovalni tlak	1,5 ... 10 bar
Imenska velikost	6,5 mm
Položaj vgradnje	poljuben
Pomožni ročni vklop	Tipalni
Vrsta krmiljenja	predkrmiljen
Smer pretoka	ni reverzibilen
Maks. preklopna frekvenca	40 Hz
Čas preklopa vključen	28 ms
Delovni medij	Stisnjen zrak po ISO8573-1:2010 [7:4:4]
Opozorilo za obratovalni in krmilni medij	Možno obratovanje z naoljevanjem (potrebno za nadaljnje operacije)
LABS (PWIS) skladnost	VDMA24364 cona III
Temperatura medija	-10 ... 60 °C
Način pritrditve	na priključni plošči
Priključek krmilnega zraka 12	G1/8
Priključek krmilnega zraka 14	G1/8
Pnevmatični priključek 1	G1/4
Pnevmatični priključek 2	G1/4
Pnevmatični priključek 3	G1/4
Pnevmatični priključek 4	G1/4
Pnevmatični priključek 5	G1/4
Material, tesnilo	NBR
Material, ohišje	Aluminijeva litina za kovanje
Material, membrana	PUR