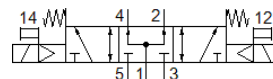


# Magnetni ventil

## VUVG-L14-P53U-T-G18-1H2L-W1

Številka dela: 577322

FESTO



## Podatkovni list

| Značilnost                                      | Vrednost  |
|---|---|
| Ventil  | 5/3 napajan   |
| Način vklopa                                    | električni  |
| Velikost ventila                                | 14 mm   |
| Normalni imenski pretok                         | 560 l/min   |
| Obratovalni tlak MPa                            | 0,3 ... 0,8 MPa   |
| Obratovalni tlak                                | 3 ... 8 bar   |
| Konstruktivska zgradba                          | Drsnik bata   |
| Način vračanja                                  | mehanska vzmet  |
| Dovoljenje                                      | RCM Mark<br>c UL us - Recognized (OL)                                   |
| Vrsta zaščite                                   | IP40<br>z vtičnico  |
| Imenska velikost                                | 5,6 mm  |
| Funkcija izpuha                                 | z dušenjem  |
| Princip tesnenja                                | mehak   |
| Položaj vgradnje                                | poljuben  |
| Pomožni ročni vklop                             | zaskočljiv<br>Tipalni<br>pokrit   |
| Vrsta krmiljenja                                | predkrmiljen  |
| Napajanje s krmilnim zrakom                     | notranji  |
| Prekritje                                       | pozitivno prekritje   |
| Krmilni tlak Mpa                                | 0,3 ... 0,8 MPa   |
| Krmilni tlak                                    | 3 ... 8 bar   |
| Primeren za vakuum                              | ne  |
| Čas preklopa izključen                          | 40 ms   |
| Čas preklopa vključen                           | 12 ms   |
| Čas preklopa obraten                            | 20 ms   |
| Trajanje vklopa                                 | 100 %   |
| Maks. pozitiven preizkusni impulz pri 0 signalu | 700 μs  |
| Maks. negativni preizkusni impulz pri 1 signalu | 900 μs  |
| Karakteristika tuljave                          | 24 V DC: 1 W  |
| Dopustna nihanja napajanja                      | +/- 10 %  |
| Delovni medij                                   | Stisnjen zrak po ISO8573-1:2010 [7:4:4]                                 |
| Opozorilo za obratovalni in krmilni medij       | Možno obratovanje z naoljevanjem (potrebno za nadaljnje operacije)      |
| Odpornost na vibracije                          | Test transporta s stopnjo zahtevnosti 2 po FN 942017-4 in EN 60068-2-6  |
| Omejitev temperature okolice in medija          | brez znižanja držalnega toka<br>-5 - 50 °C                              |
| Odpornost na udarce                             | Udarni preizkus s stopnjo zahtevnosti 2 po FN 942017-5 in EN 60068-2-27 |
| Razred odpornosti proti koroziji KBK            | 2 - zmerna korozivna obremenitev  |
| LABS (PWIS) skladnost                           | VDMA24364-B1/B2-L   |
| Temperatura medija                              | -5 ... 60 °C  |
| Temperatura okolice                             | -5 ... 60 °C  |
| Masa izdelka                                    | 89 g  |
| Električni priključek                           | preko električne priključne plošče                                      |
| Način pritrditve                                | na priključno letev   |

| Značilnost               | Vrednost                        |
|--------------------------|---------------------------------|
|                          | s skožno izvrtino<br>po izbiri: |
| Pnevmatični priključek 1 | G1/8                            |
| Pnevmatični priključek 2 | G1/8                            |
| Pnevmatični priključek 3 | G1/8                            |
| Pnevmatični priključek 4 | G1/8                            |
| Pnevmatični priključek 5 | G1/8                            |
| Opomba o materialu       | Ustreza RoHS                    |
| Material, tesnilo        | HNBR<br>NBR                     |
| Material, ohišje         | Aluminijeva litina za kovanje   |