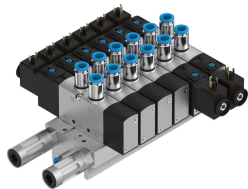


# Baterija ventila VTUS-20

Številka dela: 577304

FESTO



## Podatkovni list

Značilnost	Vrednost
Električno krmiljenje	Enojni priključek
Električni I/O-sistem	ne
Dimenzija rasterja	22 mm
Delovni medij	Stisnjen zrak v skladu z ISO 8573-1:2010 [7:4:4]
Temperatura medija	-10 °C...50 °C
Temperatura okolice	-10 °C...50 °C
Temperatura skladiščenja	-20 °C...60 °C
Stopnja zaščite	IP65 IP67 z vtičnico v skladu z IEC 60529
Razred korozijske odpornosti KBK	2 – zmerna korozijska obremenitev
Delovni tlak	-0.09 MPa...1 MPa -0.9 bar...10 bar
Krmilni tlak	0.15 MPa...1 MPa 1.5 bar...10 bar
Delovni tlak za ventilski otok z internim dovajanjem krmilnega zraka	1.5 bar...10 bar
Skladnost z LABS	VDMA24364-B1/B2-L
Oznaka CE (glej izjavo o skladnosti)	v skladu z direktivo EU o protieksplzijski zaščiti (ATEX)
Oznaka UKCA (glejte izjavo o skladnosti)	v skladu s predpisi UK EX
Odobritev	c UL us – Recognized (OL)
Protieksplzijska zaščita	Cona 2 (ATEX) Cona 2 (UKEX) Cona 22 (ATEX) Cona 22 (UKEX)
Kategorija ATEX, plin	II 3G
Kategorija ATEX, prah	II 3D
Odobritev protieksplzijske zaščite zunaj EU	EPL Dc (GB) EPL Gc (GB)
Vrsta protieksplzijske zaščite pred vžigom, plin	Ex ec IIC T4 Gc X
Vrsta zaščite pred vžigom Ex, prah	Ex tc IIIC T115°C Dc X
Temperatura okolice Ex	-10 °C ≤ Ta ≤ +50 °C
Napotek glede materialov	V skladu z RoHS

Značilnost	Vrednost
Material tesnil	HNBR NBR TPE-U (PU)
Zgradba ventilskega otoka	fiksna mreža
Največje število ventilskih mest	16
Največje število tlačnih območij	9
Ventilska funkcija	2 x 3/2, zaprt, monostabilen 2 x 3/2, odprt, monostabilen 2 x 3/2, odprt/zaprt, monostabilen 3/2, zaprt, monostabilen 3/2, odprt, monostabilen 5/2, bistabilen 5/2, monostabilen 5/3, prezračevan 5/3 odzračevan 5/3, zaprt
Konstruktivna zgradba	batni drsnik Krožnikast sedež
Načelo tesnjenja	mehko
Velikost ventila	21 mm
Normalen nazivni pretok	600 l/min...700 l/min
Funkcija iztekajočega zraka	z možnostjo dušenja
Pnevmatični delovni priključek	G1/8 1/8 NPT QS-4 QS-6 QS-8 QS-5/32 QS-1/4 QS-5/16