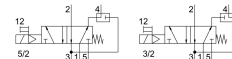
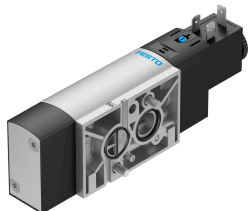


Magnetni ventil VSNC-FC-M52-MD-G14-F8-1B2

Številka dela: 577295

FESTO



Podatkovni list

Značilnost	Vrednost
Ventilska funkcija	5/2 ali 3/2, preusmerljiv
Način upravljanja	električno
Konstruktivna širina	32 mm
Normalen nazivni pretok	1250 l/min
Pnevmatični delovni priključek	priključna shema NAMUR
Delovna napetost	24 V DC
Delovni tlak	0.25 MPa...1 MPa 2.5 bar...10 bar
Konstruktivna zgradba	batni drsnik
Način vračanja	mehanska vzmet
Odobritev	c UL us – Recognized (OL)
Pristojni organ za izdajo certifikata	DNVGL-TAA000011J
Stopnja zaščite	IP65 IP67 z vtičnico v skladu z IEC 60529
Funkcija iztekajočega zraka	z možnostjo dušenja
Načelo tesnjenja	mehko
Položaj vgradnje	poljubno
V skladu s standardom	VDI/VDE 3845 (NAMUR)
Pomožno ročno upravljanje	zaskočitev tipkalna
Način krmiljenja	predkrmiljenje
Dovajanje krmilnega zraka	interni
Smer toka	ni reverzibilna
Prekritje	pozitivno prekrivanje
Prikaz stanja signala	z opremo
b-vrednost	0.4
Vrednost C	5.2 000022
Normalen nazivni pretok, povratni vod izpušnega zraka 4→3	110 l/min
Čas izklopa	48 ms
Čas vklopa	11 ms
Trajanje vklopa	100%

Značilnost	Vrednost
Karakteristike tuljave	24 V DC: 3,3 W
Dovoljena nihanja napetosti	+/- 10 %
Delovni medij	Stisnjen zrak v skladu z ISO 8573-1:2010 [7:4:4]
Napotek glede delovnega/krmilnega medija	možno delovanje z oljenjem (potrebno pri nadaljnjem delovanju)
Razred korozijske odpornosti KBK	2 – zmerna korozijska obremenitev
Skladnost z LABS	VDMA24364-B2-L
Temperatura medija	-20 °C...60 °C
Temperatura okolice	-20 °C...60 °C
Teža izdelka	380 g
Električni priključek	3-polni oblika B Vtič po industrijskem standardu (11 mm)
Način pritrditve	s prehodno izvrtino
Priključek dihalne odprtine	ni zajet
Pnevmatični priključek 1	G1/4
Pnevmatični priključek 2	priključna shema NAMUR
Pnevmatični priključek 3	G1/4
Pnevmatični priključek 4	priključna shema NAMUR
Pnevmatični priključek 5	G1/4
Napotek glede materialov	V skladu z RoHS
Material tesnil	NBR
Material ohišja	gnetna aluminijeva zlitina
Material vijakov	jeklo, pocinkano