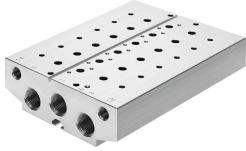


Priključni blok VABM-B10-20E-G38-2

Številka dela: 576339

FESTO



Podatkovni list

Značilnost	Vrednost
Dimenzija rasterja	22 mm
Položaj vgradnje	poljubno
Največje število ventilskih mest	2
Razred korozijske odpornosti KBK	2 – zmerna korozijska obremenitev
Skladnost z LABS	VDMA24364-B1/B2-L
Teža izdelka	680 g
Način pritrditve	s prehodno izvrtino
Priključek za krmilni zrak 12	G1/8
Priključek za krmilni zrak 14	G1/8
Pnevmatični priključek 1	G3/8
Pnevmatični priključek 3	G3/8
Pnevmatični priključek 5	G3/8
Napotek glede materialov	V skladu z RoHS
Material priključne letve	Gnetna aluminijeva zlitina