

Magnetni ventil

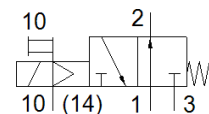
VUVB-ST12-M32U-MZD-QX-1T1

Številka dela: 576003

Classic - ne uporabljajte za nove konstrukcije

Moderne alternative najdete z vnosom prvih štirih mest kode tipa v polje za iskanje.

FESTO



Podatkovni list

| Značilnost | Vrednost |
|---|---|
| Ventil | 3/2 odprt monostabilen |
| Način vklopa | električni |
| Velikost ventila | 12 mm |
| Normalni imenski pretok | 240 ... 400 l/min |
| Obratovalni tlak MPa | 0,28 ... 0,8 MPa |
| Obratovalni tlak | 2,8 ... 8 bar |
| Konstruktivna zgradba | Sedežni ventil z vračanjem z vzmetjo |
| Vrsta zaščite | IP65 |
| Imenska velikost | 4 mm |
| Funkcija izpuha | ni dušen |
| Princip tesnenja | mehak |
| Položaj vgradnje | poljuben |
| Pomožni ročni vklop | zaskočljiv Tikalni |
| Vrsta krmiljenja | predkrmiljen |
| Napajanje s krmilnim zrakom | zunanji |
| Smer pretoka | ni reverzibilen |
| Opozorilo o obratovalnem tlaku | 0 - 0,8 MPa pri zunanjem krmilnem zraku 0 - 8 bar pri zunanjem krmilnem zraku |
| Krmilni tlak Mpa | 0,28 ... 0,8 MPa |
| Krmilni tlak | 2,8 ... 8 bar |
| Čas preklopa izključen | 14 ms |
| Čas preklopa vključen | 6 ms |
| Trajanje vklopa | 100 % |
| Maks. pozitiven preizkusni impulz pri 0 signalu | 800 μs |
| Maks. negativni preizkusni impulz pri 1 signalu | 300 μs |
| Karakteristika tuljave | 24 V DC: 1 W |
| Dopustna nihanja napajanja | +/- 10 % |
| Delovni medij | Stisnjen zrak po ISO8573-1:2010 [7:4:4] |
| Opozorilo za obratovalni in krmilni medij | Možno obratovanje z naoljevanjem (potrebno za nadaljnje operacije) |
| Odpornost na vibracije | Preskus transportne uporabe s stopnjo resnosti 1 v skladu s FN 942017-4 in EN 60068-2-6 |
| Odpornost na udarce | Udarni preizkus s stopnjo zahtevnosti 1 po FN 942017-5 in EN 60068-2-27 |
| Razred odpornosti proti koroziji KBK | 0 - brez korozijske obremenitve |
| LABS (PWIS) skladnost | VDMA24364-B1/B2-L |
| Temperatura medija | -5 ... 60 °C |
| Nivo glasnosti | 85 dB(A) |
| Temperatura okolice | -5 ... 60 °C |
| Masa izdelka | 28,1 g |
| Električni priključek | preko priključne plošče |
| Način pritrditve | na priključni plošči |
| Priključek pomožnega krmilnega zraka 14 | Priključna plošča |
| Pnevmatični priključek 1 | Priključna plošča |

| Značilnost | Vrednost |
|---------------------------|-------------------------------|
| Pnevmatični priključek 3 | Priključna plošča |
| Pnevmatični priključek 5 | Priključna plošča |
| Opomba o materialu | Ustreza RoHS |
| Material, tesnilo | NBR TPE-U(PU) |
| Material, ohišje | Ojačan PA |
| Material, batnični drsnik | Aluminijeva litina za kovanje |