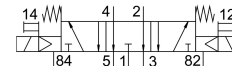


# Magnetni ventil VUVS-L30-P53E-MD-G38-F8-1C1

Številka dela: 575632

FESTO



## Podatkovni list

Značilnost	Vrednost
Ventilska funkcija	5/3 odzračevan
Način upravljanja	električno
Velikost ventila	31 mm
Normalen nazivni pretok	1600 l/min
Pnevmatični delovni priključek	G3/8
Delovna napetost	24 V DC
Delovni tlak	0.25 MPa...1 MPa 2.5 bar...10 bar
Konstruktivna zgradba	batni drsnik
Način vračanja	mehanska vzmet
Odobritev	c UL us – Recognized (OL)
Stopnja zaščite	IP65 z vtičnico v skladu z IEC 60529
Nazivni premer	8.1 mm
Funkcija iztekajočega zraka	z možnostjo dušenja
Načelo tesnjenja	mehko
Položaj vgradnje	poljubno
Pomožno ročno upravljanje	zaskočitev tipkalna
Način krmiljenja	predkrmiljenje
Dovajanje krmilnega zraka	interni
Smer toka	ni reverzibilna
Prekritje	pozitivno prekrivanje
b-vrednost	0.4
Vrednost C	7.1 000022
Čas izklopa	74 ms
Čas vklopa	20 ms
Preklopni čas ob	36 ms
Trajanje vklopa	100%
Največji pozitivni preskusni impulz pri signalu 0	2000 ľs
Največji negativni preskusni impulz pri 1 signalu	3600 ľs

Značilnost	Vrednost
Karakteristike tuljave	24 V DC: 3,3 W
Dovoljena nihanja napetosti	+/- 10 %
Delovni medij	Stisnjen zrak v skladu z ISO 8573-1:2010 [7:4:4]
Napotek glede delovnega/krmilnega medija	možno delovanje z oljenjem (potrebno pri nadaljnjem delovanju)
Odpornost proti vibracijam	Preskus transportne uporabe s stopnjo resnosti 2 v skladu s FN 942017-4 in EN 60068-2-6
Odpornost proti udarcem	preskus z udarci s stopnjo resnosti 2 v skladu z FN 942017-5 in EN 60068-2-27
Razred korozijske odpornosti KBK	2 – zmerna korozijska obremenitev
Temperatura medija	-10 °C...60 °C
Krmilni medij	stisnjen zrak v skladu z ISO 8573-1:2010 [7:4:4]
Temperatura okolice	-10 °C...60 °C
Teža izdelka	562 g
Električni priključek	Oblika C v skladu z EN 175301-803
Način pritrditve	izbirno: na priključno letev s prehodno izvrtino
Priključek dihalne odprtine	ni zajet
Priključek krmilnega iztekajočega zraka 82	M5
Priključek krmilnega iztekajočega zraka 84	M5
Pnevmatični priključek 1	G3/8
Pnevmatični priključek 2	G3/8
Pnevmatični priključek 3	G3/8
Pnevmatični priključek 4	G3/8
Pnevmatični priključek 5	G3/8
Napotek glede materialov	V skladu z RoHS
Material tesnil	HNBR NBR
Material ohišja	aluminijeva tlačna litina lakirano
Material batnega drsnika	Gnetna aluminijeva zlitina
Material vijakov	jeklo, nikljano