

Pnevmatični ventil

CL-5/2-1/4

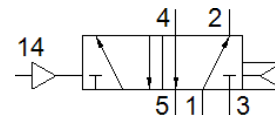
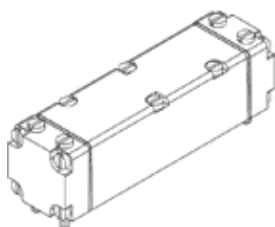
Številka dela: 5734

Classic - ne uporabljajte za nove konstrukcije

[brez priključne plošče](#)

[Moderne alternative najdete z vnosom prvih štirih mest kode tipa v polje za iskanje.](#)

FESTO



Podatkovni list

Značilnost	Vrednost
Ventil	5/2 monostabilen
Način vklopa	pnevmatičen
Normalni imenski pretok	1.400 l/min
Obratovalni tlak	1 ... 10 bar
Imenska velikost	6,5 mm
Položaj vgradnje	poljuben
Pomožni ročni vklop	Tipalni
Krmilni tlak	2 ... 10 bar
Maks. preklopna frekvenca	40 Hz
Čas preklopa vključen	28 ms
Delovni medij	Stisnjen zrak po ISO8573-1:2010 [7:4:4]
Opozorilo za obratovalni in krmilni medij	Možno obratovanje z naoljevanjem (potrebno za nadaljnje operacije)
LABS (PWIS) skladnost	VDMA24364 cona III
Temperatura medija	-10 ... 60 °C
Način pritrditve	na priključni plošči
Priključek krmilnega zraka 12	G1/8
Priključek krmilnega zraka 14	G1/8
Pnevmatični priključek 1	G1/4
Pnevmatični priključek 2	G1/4
Pnevmatični priključek 3	G1/4
Pnevmatični priključek 4	G1/4
Pnevmatični priključek 5	G1/4
Material, tesnilo	NBR
Material, ohišje	Aluminijeva litina za kovanje
Material, membrana	PUR