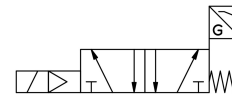
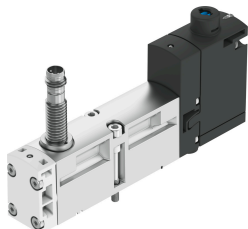


Magnetni ventil VSVA-B-M52-MZD-A2-1T1L-ANP

Številka dela: 573203

FESTO



Podatkovni list

Značilnost	Vrednost
Ventilska funkcija	5/2, monostabilen
Način upravljanja	električno
Konstruktivna širina	18 mm
Normalen nazivni pretok	550 l/min
Pnevmatični delovni priključek	priključna plošča z velikostjo 18 mm v skladu z ISO 15407-2 G1/8
Delovna napetost	24 V DC
Delovni tlak	-0.09 MPa...1 MPa -0.9 bar...10 bar
Konstruktivna zgradba	batni drsnik
Način vračanja	mehanska vzmet
Znak KC	KC-EMV
Oznaka CE (glej izjavo o skladnosti)	v skladu z direktivo EU EMV
Oznaka UKCA (glejte izjavo o skladnosti)	v skladu s predpisi Združenega kraljestva za EMC
Stopnja zaščite	IP65 NEMA 4
Nazivni premer	5 mm
Funkcija iztekajočega zraka	z možnostjo dušenja prek dušilne plošče prek posamezne priključne plošče
Načelo tesnjenja	mehko
Položaj vgradnje	poljubno
Pomožno ročno upravljanje	zaskočitev tipkalna skrito
Način krmiljenja	predkrmiljenje
Dovajanje krmilnega zraka	zunaj interni
Smer toka	ni reverzibilna
Merilno načelo	induktivno
Prekritje	pozitivno prekrivanje
Zaščito pred obrnjeno polariteto, senzor	za vse električne priključke
Prikaz stanja signala	LED
Poizvedba glede preklopne položaja	Mirovni položaj s senzorjem

Značilnost	Vrednost
Prikazovalnik preklonnega stanja senzorja	LED
Krmilni tlak	0.3 MPa...1 MPa 3 bar...10 bar
Pretok ventila	750 l/min
Pretok ventila na posamezni priključni plošči	600 l/min
Pretok ventila, pnevmatično povezano, optimizirano za pretok	700 l/min
Pretok ventila, pnevmatično povezano	550 l/min
Čas izklopa	38 ms
Čas vklopa	12 ms
Ventil – čas vklopa senzorja	32 ms
Ventil – čas izklopa senzorja	9 ms
Trajanje vklopa	100%
Največji pozitivni preskusni impulz pri signalu 0	1500 ĩs
Največji negativni preskusni impulz pri 1 signalu	800 ĩs
Nazivna delovna napetost DC	24 Volt
Preklopni izhod	NPN
Karakteristike tuljave	24 V DC: 1,6 W
Odpornost proti udarni napetosti	2.5 kV
Stopnja umazanosti	3
Dovoljena nihanja napetosti	+/- 10 %
Delovni medij	Stisnjen zrak v skladu z ISO 8573-1:2010 [7:4:4]
Napotek glede delovnega/krmilnega medija	možno delovanje z oljenjem (potrebno pri nadaljnjem delovanju)
Odpornost proti vibracijam	Preskus transportne uporabe s stopnjo resnosti 2 v skladu s FN 942017-4 in EN 60068-2-6
Odpornost proti udarcem	preskus z udarci s stopnjo resnosti 2 v skladu z FN 942017-5 in EN 60068-2-27
Razred korozijske odpornosti KBK	0 – brez korozijske obremenitve
Skladnost z LABS	VDMA24364-B1/B2-L
Temperatura medija	-5 °C...50 °C
Relativna zračna vlažnost	0–90 %
Raven zvočnega tlaka	85 000007
Temperatura okolice	-5 °C...50 °C
Največji pritezni moment za pritrditev ventila	0.8 Nm...1.2 Nm
Teža izdelka	140 g
Območje delovne napetosti DC, senzor	10 Volt...30 Volt
Kratkostična odpornost senzorja	taktirajoče
Senzor toka pri prostem teku	10 mA
Največji izhodni tok senzorja	200 mA
Največja preklonna frekvenca senzorja	5000 Hz
Valovanje senzorja	± 10 %
Padec napetosti senzorja	2 Volt
Električni priključek	4-polni Vtič v skladu z ISO 15407-2
Priključek senzorja	Vtič 3-polni M8x1
Način pritrditve	na priključni ploščici
Priključek za krmilni zrak 12/14	priključna plošča z velikostjo 18 mm v skladu z ISO 15407-2
Priključek krmilnega iztekajočega zraka 82/84	zajet ni zajet izbirno:
Pnevmatični priključek 1	priključna plošča z velikostjo 18 mm v skladu z ISO 15407-2
Pnevmatični priključek 2	velikost priključne plošče 18 mm v skladu s standardom ISO 15407-2
Pnevmatični priključek 3	velikost priključne plošče 18 mm v skladu s standardom ISO 15407-2

Značilnost	Vrednost
Pnevmatični priključek 4	priključna plošča z velikostjo 18 mm v skladu z ISO 15407-2
Pnevmatični priključek 5	velikost priključne plošče 18 mm v skladu s standardom ISO 15407-2
Napotek glede materialov	V skladu z RoHS
Material tesnil	FPM NBR
Material ohišja	aluminijeva tlačna litina PA
Material vijakov	jeklo, pocinkano
Funkcija preklopnega elementa	Izklopni kontakt