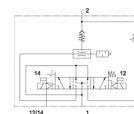
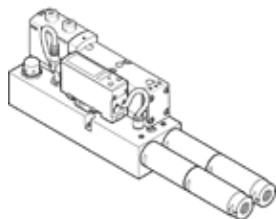


Vakuumski blok VABF-S4-1-V2B1-C-VH-20

Številka dela: 571425

FESTO



Podatkovni list

| Značilnost | Vrednost |
|---|---|
| Imenska velikost lavalove šobe | 2 mm |
| Konstrukcija glušnika | odprt |
| Zaščita pred zamenjavo polov | za vse električne priključke |
| Položaj vgradnje | poljuben |
| Karakteristika ejektorja | visok vakuum Standarden |
| Pomožni ročni vklop | zaskočljiv Tipalni pokrit |
| Integrirana funkcija | Izmetalni impulzni ventil, električni Dušilka Električni vklopni ventil Varčevanje zraka, električno Protipovratni ventil Glušnik odprt Vakuumsko stikalo |
| Konstrukcijska zgradba | ni modularen |
| Kratkostična odpornost | da |
| Merjena veličina | relativen tlak |
| Princip merjenja | piezorezistiven |
| Preklopna funkcija | Komparator vrednosti praga |
| Ventil | 5/3 napajan |
| Stikalni element | Vklopni kontakt |
| Območje nastavitve histereze [bar] | -0,9 ... 0 bar |
| Območje nastavitve vrednosti praga | -0,999 ... 0 bar |
| Obratovalni tlak | 4 ... 8 bar |
| Imenski obratovalni tlak | 6 bar |
| Območje obratovalne napetosti DC | 21,6 ... 26,4 V |
| Induktivno zaščitno vezje | prilagojen na tuljave MZ, MY, ME |
| Tok prostega teka | 50 ... 150 mA |
| Maks. izhodni tok | 50 mA |
| Trajanje vklopa | 100 % |
| Padec napetosti | ≤ 1,5 V |
| Karakteristika tuljave | 24 V DC: 1,3 W |
| Odpornost na preobremenitve | na voljo |
| Delovni medij | Stisnjen zrak po ISO8573-1:2010 [7:4:4] |
| Opozorilo za obratovalni in krmilni medij | Obratovanje z naoljevanjem ni možno |
| Razred odpornosti proti koroziji KBK | 0 - brez korozijske obremenitve |
| LABS (PWIS) skladnost | VDMA24364 cona III |
| Temperatura medija | 0 ... 50 °C |
| Nivo glasnosti | 78 dB(A) |
| Vrsta zaščite | IP65 |
| Temperatura okolice | 0 ... 50 °C |
| Masa izdelka | 1.120 g |
| Območje merjenja tlaka | -1 ... 0 bar |
| Natančnost FS | 3 %FS |

| Značilnost | Vrednost |
|----------------------------|--|
| Način pritrditve | na priključni plošči |
| Pnevmatični priključek 1 | Priključna plošča velikosti 26 mm po ISO 15407-2 |
| Pnevmatični priključek 3 | Priključna plošča velikosti 26 mm po ISO 15407-2 |
| Opomba o materialu | Ustreza RoHS |
| Material, tesnilo | NBR |
| Material, ohišje | Aluminijeva litina za kovanje |
| Material, vijaki | Jeklo cinkan |
| Material, ohišje vtiča | cinkova tlačna litina nikljan |
| Material, vtični kontakti | Med (medenina) pozlačen |
| Material, kontrolno okence | PA |
| Material, tipkovnica | TPE-U |