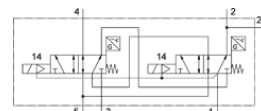
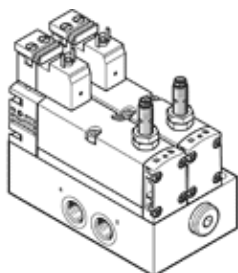


Krmilni blok VOFA-L26-T52-M-G14-1C1-ANP

Številka dela: 569820

FESTO



Podatkovni list

Značilnost	Vrednost
Ventil	5/2 monostabilen
Način vklopa	električni
Širina	65 mm
Normalni imenski pretok	950 l/min
Obratovalni tlak MPa	0,3 ... 1 MPa
Obratovalni tlak	3 ... 10 bar
Konstruktivska zgradba	Drsnik bata
Način vračanja	mehanska vzmet
Vrsta zaščite	IP65 NEMA 4
Dovoljenje	c UL us - Recognized (OL)
KC oznaka	KC-EMV
CE oznaka (glejte izjavo o skladnosti)	po EMC smernici EU po strojni smernici EU
UKCA oznaka (glej Izjavo o skladnosti)	v skladu s predpisi Združenega kraljestva za EMC v skladu s predpisi Združenega kraljestva za stroje
Certifikat izdajnega oddelka	UL MH19482
Funkcija izpuha	z dušenjem
Princip tesnenja	mehak
Položaj vgradnje	poljuben
Ustreza standardu	EN 60947-5-2
Pomožni ročni vklop	brez
Vrsta krmiljenja	predkrmiljen
Napajanje s krmilnim zrakom	notranji
Smer pretoka	ni reverzibilen
Princip merjenja	induktiven
Prekritje	pozitivno prekritje
Zaščita pred zamenjavo polov senzorja	za vse električne priključke
Varnostna funkcija	Manipulacijska/zagonska zaščita Reverziranje gibanja
Performančni nivo (PL)	Varnost pred spremembami, zaščita pred nepredvidenim zagonom do kategorije 4, performančni nivo e Povratno gibanju / do kategorije 4, Performance Level e
Opomba o prisilni dinamizaciji	Preklopna frekvenca najmanj 1x na teden
Prikaz stanja signala	s priborom
Zaznavanje krmilnega položaja	Mirovni položaj s senzorjem
Displej preklopne statusa senzorja	LED
Krmilni tlak Mpa	0,3 ... 1 MPa
Krmilni tlak	3 ... 10 bar
Primeren za vakuum	ne
Čas preklopa izključen	56 ms
Čas preklopa vključen	22 ms
Čas vklopa ventil - senzor	60 ms
Čas izklopa ventil - senzor	11 ms
Trajanje vklopa	100 %
Maks. pozitiven preizkusni impulz pri 0 signalu	1.000 µs

Značilnost	Vrednost
Maks. negativni preizkusni impulz pri 1 signalu	800 μ s
Izhod stikala	NPN
Karakteristika tuljave	24 V DC: 1,8 W
Dopustna nihanja napajanja	-15 % / +10 %
Delovni medij	Stisnjen zrak po ISO8573-1:2010 [7:4:4]
Opozorilo za obratovalni in krmilni medij	Možno obratovanje z naoljevanjem (potrebno za nadaljnje operacije)
Odpornost na vibracije	Test transporta s stopnjo zahtevnosti 2 po FN 942017-4 in EN 60068-2-6
Odpornost na udarce	Udarni preizkus s stopnjo zahtevnosti 2 po FN 942017-5 in EN 60068-2-27
Razred odpornosti proti koroziji KBK	0 - brez korozijske obremenitve
LABS (PWIS) skladnost	VDMA24364-B1/B2-L
Maks. magnetno interferenčno polje	60 mT
Temperatura medija	-5 ... 50 °C
Nivo glasnosti	85 dB(A)
Zaščita pred neposrednim in posrednim dotikom	Zaščitna izredno nizka napetost z varnim odklopom (PELV) Razred zaščite po EN60950/IEC 950
Krmilni medij	Stisnjen zrak po ISO8573-1:2010 [7:4:4]
Temperatura okolice	-5 ... 50 °C
Imenska nadmorska višina uporabe	1000 m po VDE 0580
Masa izdelka	1.138 g
Območje obratovalne napetosti DC senzorja	10 ... 30 V
Senzor odporen na kratek stik	Pulzirajoč
Prosti tok senzorja	\leq 10 mA
Maks. izhodni tok senzorja	200 mA
Maks. preklopna frekvenca senzorja	5.000 Hz
Preostalo nihanje senzorja	\pm 10 %
Padec napetosti senzorja	\leq 2 V
Električni priključek	Priključna shema, oblika C, po EN 175301-803 po EN 175301-803 brez zaščitnega vodnika
Priključek senzorja	Vtič 3-polni M8x1
Način pritrditve	s skošnjo izvrtino
Priključek manometra	G1/4
Pnevmatični priključek 1	G1/4
Pnevmatični priključek 2	G1/4
Pnevmatični priključek 3	G1/4
Pnevmatični priključek 4	G1/4
Pnevmatični priključek 5	G1/4
Opomba o materialu	Ustreza RoHS
Material, tesnilo	FPM HNBR NBR
Material, ohišje	Tlačno liti aluminij PA
Material, vijaki	Jeklo, pocinkano
Stikalni element	Mirovni kontakt