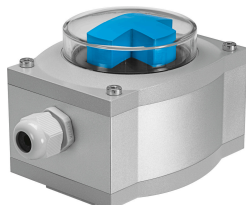


Pritrditev končnega stikala SRAP-M-CA1-BB270-1-A-TP20-EX2

Številka dela: 568237

FESTO



Podatkovni list

Značilnost	Vrednost
Zasnova	oglata oblika
Na podlagi standarda	VDI/VDE 3845 (NAMUR)
Odobritev	RCM Mark c UL us – Recognized (OL)
Oznaka CE (glej izjavo o skladnosti)	v skladu z direktivo EU EMV v skladu z direktivo EU o protieksplzijski zaščiti (ATEX) v skladu z direktivo EU RoHS
Oznaka UKCA (glejte izjavo o skladnosti)	v skladu s predpisi Združenega kraljestva za EMC v skladu s predpisi UK EX v skladu s predpisi ZK RoHS
Protieksplzijska zaščita	conA 2 (ATEX) Cona 2 (UKEX) conA 22 (ATEX) Cona 22 (UKEX)
Kategorija ATEX, plin	II 3G
Vrsta protieksplzijske zaščite pred vžigom, plin	Ex ec IIC T5 Gc X
Kategorija ATEX, prah	II 3D
Vrsta zaščite pred vžigom Ex, prah	Ex tc IIIC T90°C Dc X
Odobritev protieksplzijske zaščite zunaj EU	EPL Dc (GB) EPL Gc (GB)
Temperatura okolice Ex	-20 °C ≤ Ta ≤ +80 °C
Napotek glede materialov	V skladu z RoHS
Merilna veličina	zasučni kot
Merilno načelo	magnetni Hallov
Temperatura okolice	-20 °C...80 °C
Analogni izhod	4–20 mA
Ponovljivost, analogni izhod v ± °	1 stp
Odpornost proti kratkemu stiku	da
Odpornost proti preobremenitvi	na voljo
Območje delovne napetosti DC	15 Volt...30 Volt
Tok med prostim tekom	12 mA...20 mA
Zaščito pred obrnjeno polariteto	za vse električne priključke

Značilnost	Vrednost
Električni priključek	9-polni vijačna sponka možnost vstavljanja
Nazivni prečni prerez priključnega vodnika	2.5 000013
Kabelski navojni priključek	M20
Dovoljen premer kabla	5 mm...13 mm
Najdaljša dolžina kabla	30 m
Položaj vgradnje	poljubno
Teža izdelka	1000 g
Material ohišja	gnetna aluminijeva zlitina
Kazalnik pozicije	modra/črna
Možnosti nastavitvev	Teach-In Teach-in prek električnega priključka
Območje nastavljanja zaznavanja kota	0 stp...270 stp
Stopnja zaščite	IP65 III
Izolacijska napetost	50 Volt
Odpornost proti udarni napetosti	0.8 kV
Razred korozijske odpornosti KBK	3 – močna odpornost proti koroziji
Skladnost z LABS	VDMA24364-B2-L
Stopnja umazanosti	3