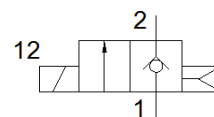
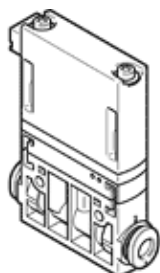


Magnetni ventil MHJ9-QS-1/4-HF-U

Številka dela: 567791

FESTO



Podatkovni list

Značilnost	Vrednost
Ventil	2/2 zaprt monostabilen
Način vklopa	električni
Širina	9 mm
Normalni imenski pretok	160 l/min
Obratovalni tlak	0,5 ... 6 bar
Konstruktivna zgradba	Sedežni ventil brez povratne vzmeti
Način vračanja	pnevmatična vzmet
Vrsta zaščite	IP40
Dimenzija rastra	9,5 mm
Obratovalni pogoji po DIN VDE 0580	S3 50% 20 min. pri posameznem ventilu S3 15% 20 min. pri blokovni montaži
Namig za obratovanje	ne sme obratovati brez pretoka
Princip tesnenja	trd
Položaj vgradnje	poljuben
Pomožni ročni vklop	brez
Vrsta krmiljenja	neposredno
Smer pretoka	ni reverzibilen
b vrednost	0,36
C-vrednost	0,66 l/sbar
Maksimalna preklopna frekvenca	500 Hz
Preklopni čas vklop pri 4 bar in 24 V v novem stanju	1 ms
Preklopni čas izklop pri 4 bar in 24 V v novem stanju	0,5 ms
Preklopni čas vklop pri 4 bar in 48 V v novem stanju	0,8 ms
Preklopni čas izklop pri 4 bar in 48 V v novem stanju	0,4 ms
Preklopni čas vklop pri 4 bar in 12 V v novem stanju	1,4 ms
Preklopni čas izklop pri 4 bar in 12 V v novem stanju	0,6 ms
Preklopni čas vklop pri 0,5 bar in 24 V v novem stanju	0,9 ms
Preklopni čas izklop pri 0,5 bar in 24 V v novem stanju	0,7 ms
Preklopni čas vklop pri 6 bar in 24 V v novem stanju	1,3 ms
Preklopni čas izklop pri 6 bar in 24 V v novem stanju	0,5 ms
Toleranca preklopnega časa, vklop	+/-15 %
Toleranca preklopnega časa, izklop	+15%/-25%
Območje obratovalne napetosti DC	12 ... 53 V
Opomba za obratovalno napetost	samo s kablom MHJ9-KMH-...
Upornost tuljave	5 Ohm
Delovni medij	Stisnjen zrak po ISO8573-1:2010 [7:4:4]
Opozorilo za obratovalni in krmilni medij	Obratovanje z naoljevanjem ni možno
Omejitev temperature okolice in medija	v odvisnosti od preklopne frekvence
Razred odpornosti proti koroziji KBK	2 - zmerna korozijska obremenitev
Temperatura skladiščenja	-20 ... 50 °C
Maks. dovoljena temperatura površine magneta	120 °C
Temperatura medija	-5 ... 60 °C
Temperatura okolice	-5 ... 60 °C
Masa izdelka	30 g
Električni priključek	Vtič KMH 2-polni

Značilnost	Vrednost
Način pritrditve	po izbiri: Vgradnja voda s skožno izvrtino
Pnevmatični priključek 1	QS-1/4
Pnevmatični priključek 2	QS-1/4
Opomba o materialu	Ustreza RoHS
Material, tesnilo	HNBR
Material, ohišje	Ojačan PA
Material, vijaki	Jeklo