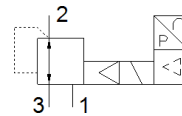


Proporcionalni regulator tlaka VPPE-3-1-1/8-6-420-E1T

Številka dela: 567540

FESTO



Podatkovni list

Značilnost	Vrednost
Imenski premer, napajanje	5 mm
Imenski premer, odzračitev	2,5 mm
Način vklopa	električni
Princip tesnenja	mehak
Položaj vgradnje	poljuben Predvsem pokončno
Konstruktivna zgradba	predkrmiljen membranski regulator
Kratkostična odpornost	za vse električne priključke
Varnostno navodilo	Varnostni položaj VPPE: Pri lomu napajalnega kabla ostane izstopni tlak nereguliran.
Zaščita pred zamenjavo polov	za vse električne priključke
Način vračanja	mehanska vzmet
Vrsta krmiljenja	predkrmiljen
Ventil	3-potni proporcionalni regulator tlaka
Vrsta prikaza	LED displej 3-mestni
Območje regulacije tlaka Mpa	0,006 ... 0,6 MPa
Območje regulacije tlaka	0,06 ... 6 bar
Vstopni tlak 1	6 ... 8 bar
Vstopni tlak 1 Mpa	0,6 ... 0,8 MPa
Maks. histereza tlaka (MPa)	0,003 MPa
Maks. tlačna histereza	0,03 bar
Maks. histereza tlaka	0,435 psi
Normalni imenski pretok	800 l/min
Območje obratovalne napetosti DC	21,6 ... 26,4 V
Maks. poraba toka	160 mA
Trajanje vklopa	100 %
Maks. poraba električne moči	4,2 W
Preostala valovitost	10 %
Izhod stikala	PNP
Območje signala analognih izhodov	4 - 20 mA
Območje signala analognih vhodov	4 - 20 mA
Delovni medij	Stisnjen zrak po ISO8573-1:2010 [7:4:4] Inertni plini
Opozorilo za obratovalni in krmilni medij	Obratovanje z naoljevanjem ni možno
Dovoljenje	RCM Mark c UL us - Listed (OL)
KC oznaka	KC-EMV
CE oznaka (glejte izjavo o skladnosti)	po EMC smernici EU po RoHS direktivi EU
UKCA oznaka (glej Izjavo o skladnosti)	v skladu s predpisi Združenega kraljestva za EMC v skladu z RoHS predpisi Združenega kraljestva
Certifikat izdajnega oddelka	UL E322346
Razred odpornosti proti koroziji KBK	2 - zmerna korozijska obremenitev
LABS (PWIS) skladnost	VDMA24364-B2-L
Temperatura medija	10 ... 50 °C

Značilnost	Vrednost
Vrsta zaščite	IP65
Temperatura okolice	0 ... 60 °C
Masa izdelka	390 g
Linearnost	1 %FS
Histereza	0,5 %FS
Ponovljivost	0,5 %FS
Skupna natančnost	1,25 %FS
Temperaturni koeficient	0,04 %/K
Električni priključek	5-polni M12 Vtič
Način pritrditve	s skošnjo izvrtino
Pnevmatični priključek 1	G1/8
Pnevmatični priključek 2	G1/8
Pnevmatični priključek 3	G1/8
Opomba o materialu	Ustreza RoHS
Material, ohišje	Al zlitina za kovanje, eloksirana