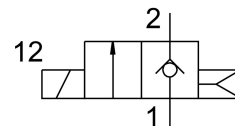
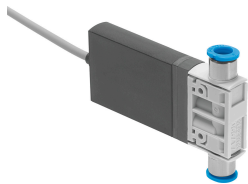


Magnetni ventil MHJ10-S-2,5-QS-6-HF

Številka dela: 567503

FESTO



Podatkovni list

Značilnost	Vrednost
Ventilska funkcija	2/2, zaprt, monostabilen
Način upravljanja	električno
Konstruktivna širina	10 mm
Normalen nazivni pretok	160 l/min
Pnevmatični delovni priključek	QS-6
Delovna napetost	24 V DC
Delovni tlak	0.05 MPa...0.6 MPa 0.5 bar...6 bar
Konstruktivna zgradba	Sedežni ventil brez povratne vzmeti
Način vračanja	pnevmatična vzmet
Stopnja zaščite	IP55
Odobritev	RCM Mark
Oznaka CE (glej izjavo o skladnosti)	v skladu z direktivo EU EMV v skladu z direktivo EU RoHS
Oznaka UKCA (glejte izjavo o skladnosti)	v skladu s predpisi Združenega kraljestva za EMC v skladu s predpisi ZK RoHS
Dimenzija rasterja	10.5 mm
Delovni pogoji v skladu z DIN VDE 0580	S3 50 % 20 min. pri posameznem ventilu S3 25 %, 20 min. pri blokovni montaži
Napotek glede delovanja	Napajalnik mora zagotavljati vsaj 1,7 A brez padca napetosti. Ne sme delovati brez pretoka.
Načelo tesnjenja	trdo
Položaj vgradnje	poljubno
Pomožno ročno upravljanje	brez
Način krmiljenja	neposredno
Smer toka	ni reverzibilna
Zaščito pred obrnjeno polariteto	za delovno napetost
Dodatne funkcije	Gašenje obloka Zmanjšanje držalnega toka z rekuperacijo energije Varnostni izklop
b-vrednost	0.36
Vrednost C	0.66 000022
Največja preklopna frekvenca	500 Hz

Značilnost	Vrednost
Čas vklopa pri 0,4 MPa (4 bar, 58 psi) in 24 V v novem stanju	1.2 ms
Čas izklopa pri 0,4 MPa (4 bar, 58 psi) in 24 V v novem stanju	0.6 ms
Čas vklopa pri 0,05 MPa (0,5 bar, 7,25 psi) in 24 V v novem stanju	1 ms
Čas izklopa pri 0,05 MPa (0,5 bar, 7,25 psi) in 24 V v novem stanju	0.8 ms
Čas vklopa pri 0,6 MPa (6 bar, 87 psi) in 24 V v novem stanju	1.3 ms
Čas izklopa pri 0,6 MPa (6 bar, 87 psi) in 24 V v novem stanju	0.6 ms
Toleranca časa izklopa	+15 %/-25 %
Toleranca časa vklopa	+/-15 %
Območje delovne napetosti DC	21.6 Volt...26.4 Volt
Vhodna upornost	34 kOhm
Karakteristike tuljave	24 V DC: faza nizkega toka 3,2 W, faza visokega toka 14,5 W
Območje sprožilnega signala DC	3 Volt...30 Volt
Napotek glede vhodnega toka	Linearno naraščanje 0,09–0,44 mA pri sprožilnem signalu 3–15 V 0,44–15,44 mA pri sprožilnem signalu 15–30 V
Dovoljena nihanja napetosti	+/- 10 %
Delovni medij	Stisnjen zrak v skladu z ISO 8573-1:2010 [7:4:4]
Napotek glede delovnega/krmilnega medija	delovanje z oljenjem ni mogoče
Omejitev temperature okolja in medija	v odvisnosti od preklopne frekvence (glej diagram)
Razred korozijske odpornosti KBK	2 – zmerna korozijska obremenitev
Skladnost z LABS	VDMA24364-B2-L
Temperatura skladiščenja	-20 °C...50 °C
Dovoljena temperatura površine magneta	120 °C
Temperatura medija	-5 °C...60 °C
Temperatura okolice	-5 °C...60 °C
Teža izdelka	85 g
Električni priključek	3 žile kabel
Dolžina kabla	2.5 m
Način pritrditve	izbirno: vgradnja v napeljavo s prehodno izvrtino
Pnevmatični priključek 1	QS-6
Pnevmatični priključek 2	QS-6
Napotek glede materialov	V skladu z RoHS
Material tesnil	HNBR
Material ohišja	Ojačan PA ojačan PPS
Material kablanskega plašča	PUR
Material vijakov	jeklo