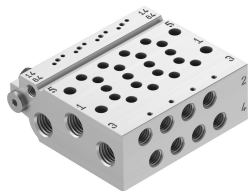


# Priključna letev VABM-L1-10HW-G18-3

Številka dela: 566607

FESTO



## Podatkovni list

Značilnost	Vrednost
Dimenzija rasterja	10.5 mm
Največje število ventilskih mest	16
Delovni tlak	-0.09 MPa...1 MPa -0.9 bar...10 bar
Odobritev	RCM Mark c UL us – Recognized (OL)
Razred korozijske odpornosti KBK	2 – zmerna korozijska obremenitev
Skladnost z LABS	VDMA24364-B1/B2-L
Največji pritezni moment pri montaži na DIN letev	1.5 Nm
Največji pritezni moment za pritrditev ventila	0.45 Nm
Največji pritezni moment pri stenski montaži	3 Nm
Teža izdelka	135 g
Priključek za krmilni zrak 12/14	M5
Priključek krmilnega iztekajočega zraka 82/84	M5
Pnevmatični priključek 1	G1/8
Pnevmatični priključek 2	M7
Pnevmatični priključek 3	G1/8
Pnevmatični priključek 4	M7
Pnevmatični priključek 5	G1/8
Napotek glede materialov	V skladu z RoHS
Material priključne letve	Gnetna aluminijeva zlitina