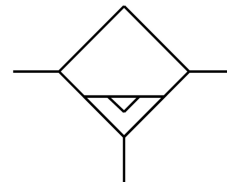


Odvajalec vode MS6N-LWS

Številka dela: 564898

FESTO



Podatkovni list

Značilnost	Vrednost
Velikost	6
Serija	MS
Položaj vgradnje	navpično +/- 5°
Izpust kondenzata	popolnoma avtomatsko
Konstruktivna zgradba	centrifugalni izločevalnik
Največja količina kondenzata	38 ml
Zaščita posode	integriran kot kovinska posoda
Stopnja izločanja kondenzata	99 %
Delovni tlak	0,8 bar...16 bar
Normalen nazivni pretok	2400 l/min...3800 l/min
Odobritev	c UL us – Recognized (OL)
Delovni medij	stisnjen zrak v skladu z ISO 8573-1:2010 [:-:-] stisnjen zrak v skladu z ISO 8573-1:2010 [7:-:-] Inertni plini
Razred korozijske odpornosti KBK	2 – zmerna korozijska obremenitev
Skladnost z LABS	VDMA24364-B1/B2-L
Primerno za živila	Glej razširjene informacije o materialu.
Temperatura medija	-10 °C...60 °C
Stopnja zaščite	IP65 v skladu z IEC 60529
Temperatura okolice	-10 °C...60 °C
Način pritrditve	izbirno: vgradnja v napeljavo z opremo
Napotek glede materialov	V skladu z RoHS
Material tesnil	NBR
Material ohišja	aluminijeva tlačna litina
Material posode	gnetna aluminijeva zlitina
Material opazovalnega okenca	PA