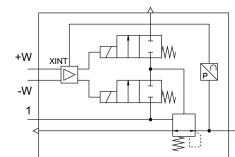


Regulator tlaka MS12-LR-G-PE6

Številka dela: 564888

FESTO



Podatkovni list

Značilnost	Vrednost
Velikost	12
Serija	MS
Položaj vgradnje	poljubno
Konstruktivna zgradba	predkrmiljeni membranski regulacijski ventil
Funkcija regulatorja	konstanten izhodni tlak z izravnavo predtlaka s sekundarnim odzračevanjem s funkcijo povratnega toka
Prikaz tlaka	z manometrom
Delovni tlak	0.115 MPa...0.8 MPa 1.15 bar...8 bar
Območje regulacije tlaka	0.15 bar...6 bar
Največja histereza tlaka	0.004 MPa 0.04 bar 0.58 000032
Pretok, sekundarno odzračevanje	600 l/min
Normalen nazivni pretok	12000 l/min...21000 l/min
Območje delovne napetosti DC	21.6 Volt...26.4 Volt
Največja poraba električne energije	3.6 W
Največji odjem toka	0.15 A
Nazivna delovna napetost DC	24 Volt
Preostala valovitost	10 %
Območje signala analognega vhoda	0-10 V
Znak KC	KC-EMV
Oznaka CE (glej izjavo o skladnosti)	v skladu z direktivo EU EMV v skladu z direktivo EU RoHS
Oznaka UKCA (glejte izjavo o skladnosti)	v skladu s predpisi Združenega kraljestva za EMC v skladu s predpisi ZK RoHS
Delovni medij	Stisnjen zrak v skladu z ISO 8573-1:2010 [7:4:4] Inertni plini
Razred korozijske odpornosti KBK	2 – zmerna korozijska obremenitev
Skladnost z LABS	VDMA24364-B1/B2-L
Temperatura skladiščenja	-10 °C...60 °C
Temperatura medija	10 °C...50 °C

Značilnost	Vrednost
Stopnja zaščite	IP65
Temperatura okolice	10 °C...50 °C
Teža izdelka	4000 g
Način pritrditve	izbirno: vgradnja v napeljavo z zadrževalnim kotnikom
Pnevmatični priključek 1	priključna plošča
Pnevmatični priključek 2	Priključna plošča
Material pokrova	PA
Napotek glede materialov	V skladu z RoHS
Material pokrova spodaj	gnetna aluminijeva zlitina
Material tesnil	NBR
Material vzmeti	vzmetno jeklo
Material ohišja	aluminijeva tlačna litina
Material membrane	NBR
Material dročnika ventila	gnetena aluminijeva zlitina NBR visoko legirano nerjavno jeklo