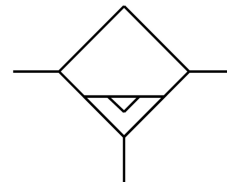


Odvajalec vode MS6N-LWS-1/4-U-V

Številka dela: 564871

FESTO



Podatkovni list

Značilnost	Vrednost
Velikost	6
Serija	MS
Položaj vgradnje	navpično +/- 5°
Izpust kondenzata	popolnoma avtomatsko
Konstruktivna zgradba	centrifugalni izločevalnik
Največja količina kondenzata	38 ml
Zaščita posode	integriran kot kovinska posoda
Stopnja izločanja kondenzata	99 %
Delovni tlak	2 bar...12 bar
Normalen nazivni pretok	2400 l/min
Delovni medij	stisnjen zrak v skladu z ISO 8573-1:2010 [7:-:-] Inertni plini
Razred korozijske odpornosti KBK	2 – zmerna korozijska obremenitev
Skladnost z LABS	VDMA24364-B1/B2-L
Primerne za živila	Glej razširjene informacije o materialu.
Razred čistosti zraka na izhodu	Stisnjen zrak v skladu z ISO 8573-1:2010 [7:7:4]
Temperatura medija	-10 °C...60 °C
Temperatura okolice	-10 °C...60 °C
Teža izdelka	820 g
Način pritrditve	izbirno: vgradnja v napeljavo z opremo
Pnevmatični priključek 1	1/4 NPT
Pnevmatični priključek 2	1/4 NPT
Napotek glede materialov	V skladu z RoHS
Material tesnil	NBR
Material ohišja	aluminijeva tlačna litina
Material posode	gnetna aluminijeva zlitina
Material opazovalnega okenca	PA