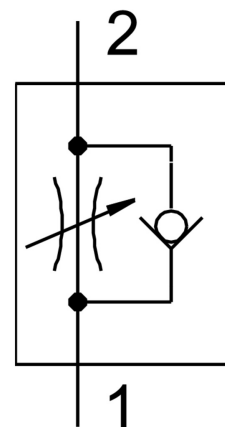


Povratno-dušilni ventil GRLA-10-32-UNF-QB-3/16-U

Številka dela: 564841

FESTO



Podatkovni list

Značilnost	Vrednost
Ventilska funkcija	dušilna protipovratna funkcija za iztekajoči zrak
Pnevmatični priključek 1	QB-3/16
Pnevmatični priključek 2	10-32 UNF-2A
Način upravljanja	ročno
Element za nastavljanje	Vijak z zarezo
Način pritrditve	privijačenje z zunanjim navojem
Normalni nazivni pretok v smeri dušilke	1,87 cfm
Normalni nazivni pretok v nepovratni smeri	1,41 cfm...1,91 cfm
Temperatura okolice	32 °F...140 °F
Položaj vgradnje	poljubno
Delovni tlak celotnega temperaturnega območja	-13,8 psi...116 psi
Normalni pretok v smeri dušilke 0,6->0 MPa (6->0 bar, 87->0 psi)	3,3 cfm
Normalni pretok v nepovratni smeri 0,6->0 MPa (6->0 bar, 87->0 psi)	3,32 cfm...3,43 cfm
Delovni medij	Stisnjen zrak v skladu z ISO 8573-1:2010 [7:4:4]
Napotek glede delovnega/krmilnega medija	možno delovanje z oljenjem (potrebno pri nadaljnjem delovanju)
Skladnost z LABS	VDMA24364 – cona III
Temperatura medija	32 °F...140 °F
Največji pritezni moment	1,1 ft-lbf
Teža izdelka	273 unča
Material čepa za pritvje	Medenina nikljan
Napotek glede materialov	V skladu z RoHS
Material tesnil	NBR

Značilnost	Vrednost
Material votlega vijaka	Medenina nikljan
Material sprostilnega obroča	POM
Material narebrene glave	Medenina nikljano
Material vijaka za uravnavanje	Medenina nikljan
Material vrtljivega priključka	ojačan PBT