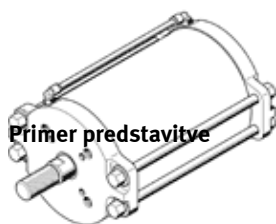


Linearni pogon DFPI-200- -ND2P-C1V

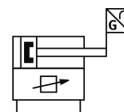
Številka dela: 563789

FESTO

Z integriranim merilnikom poti, regulatorjem položaja in ventilskim blokom.



Primer predstavitve



Podatkovni list

Značilnost	Vrednost
Velikost pogona	200
Razpored lukenj na prirobnici	F10 F14
Gib	40 ... 990 mm
Rezerva giba	4 mm
Premer bata	200 mm
Zasnovan na osnovi standarda	DIN 3358
Dušenje	Brez dušenja
Položaj vgradnje	poljuben
Način delovanja	dvosmerni
Konstruktivska zgradba	Batnica Cev valja
Uporaba na prostem	C1 - vremensko zaščiteno področje uporabe
Zaznavanje položaja	za približevalna stikala z integriranim merilnikom poti
Princip merjenja merilnika poti	Potenciometer
Zaščita pred zamenjavo polov	za delovno napetost za želeno vrednost Inicializacijski priključek
Obratovalni tlak	3 ... 8 bar
Imenski obratovalni tlak	6 bar
Območje obratovalne napetosti DC	21,6 ... 26,4 V
Imenska delovna napetost DC	24 V
ATEX kategorija plin	II 3G
EX vrsta zaščite vžiga, plin	Ex nA II T4 X
ATEX kategorija prah	II 3D
EX vrsta zaščite vžiga, prah	Ex tD A22 IP65/67/69k T120°C X
Temperatura EX odporne okolice	-5°C ≤ Ta ≤ +50°C
Delovni medij	Stisnjen zrak po ISO8573-1:2010 [7:4:4]
Opozorilo za obratovalni in krmilni medij	Možno obratovanje z naoljevanjem (potrebno za nadaljnje operacije)
CE oznaka (glejte izjavo o skladnosti)	po EMC smernici EU po Ex-zaščitni smernici EU (ATEX)
Trajna odpornost proti šokom po DIN/IEC 68 Del 2-82	preskušen glede na stopnjo 2
Razred odpornosti proti koroziji KBK	3
Relativna vlažnost zraka	5 - 95 % kondenzira
Vrsta zaščite	IP65 IP67 IP69K NEMA 4 v montiranem stanju po IEC 60529
Odpornost proti nihanju po DIN/IEC 68 del 2-6	preskušen glede na stopnjo 2
Temperatura okolice	-5 ... 50 °C

Značilnost	Vrednost
Teoretična sila pri 6 bar, povratni gib	18.080 N
Teoretična sila pri 6 bar, delovni gib	18.850 N
Poraba zraka pri vračanju na 10 mm giba	2,111 l
Poraba zraka pri gibu naprej na 10 mm giba	2,119 l
Premikajoče se mase pri 0 mm giba	4.722 g
Dodatek mase na 10 mm giba	187 g
Dodatek mase merilnega sistema na 10 mm	2 g
Osnovna masa za 0 mm giba	18.358 g
Dodatek mase na 10 mm giba	87 g
Velikost mrtvega območja	2 %
Maks. dolžina voda	30 m
Električni priključek	5-polni Ravna vtičnica / vijačna sponka
Način pritrditve	na prirobnici po DIN 3358
Pnevmatični priključek	G1/4
Opomba o materialu	Vsebuje materiale, ki vsebujejo LABS Ustreza RoHS
Informacije o materialu pokrova	Aluminijeva litina za kovanje lakiran
Informacija o materialu, pokrov spodaj	Tlačno liti aluminij lakiran
Informacije o materialu tesnil	NBR
Informacije o materialu batnice	visokolegirano jeklo, nerjavno
Podatki o materialu vijakov	visokolegirano jeklo, nerjavno
Informacije o materialu cevi valja	Aluminijeva litina za kovanje eloksiran