

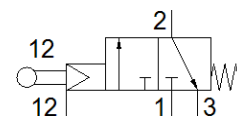
# Ventil, aktiviran s kroglico

## VMEM-BTCZ-M32C-M-G18

Številka dela: 563773

FESTO

Ta tip je primeren za vakuum.



## Podatkovni list

Značilnost	Vrednost
Ventil	3/2 zaprt monostabilen
Način vklopa	mehanski
Širina	20 mm
Normalni imenski pretok	500 l/min
Obratovalni tlak	-0,95 ... 8 bar
Konstruktivna zgradba	Krožnikast sedež
Način vračanja	mehanska vzmet
Imenska velikost	4 mm
Navodila za uporabo	ne uporabljajte kot mehanski prslon
Vrsta krmiljenja	predkrmiljen
Napajanje s krmilnim zrakom	zunanji
Krmilni tlak	3,5 ... 8 bar
Maks. hitrost vklapljanja pri aksialnem aktiviranju	0,6 m/s
Maks. hitrost vklapljanja pri stranskem aktiviranju	0,2 m/s
Maks. preklopna frekvenca	3 Hz
Delovni medij	Stisnjen zrak po ISO8573-1:2010 [7:-:-]
Opozorilo za obratovalni in krmilni medij	Možno obratovanje z naoljevanjem (potrebno za nadaljnje operacije)
Razred odpornosti proti koroziji KBK	2 - zmerna korozijska obremenitev
Temperatura medija	-10 ... 60 °C
Temperatura okolice	-10 ... 60 °C
Sila vklopa	44 N
Maks. sila na aktuator	80 N
Maks. prečna sila na aktuator	30 N
Masa izdelka	148 g
Način pritrditve	po izbiri: Vgradnja na stikalno ploščo s skoznjo izvrtino
Pnevmatični priključek 1	G1/8
Pnevmatični priključek 2	G1/8
Pnevmatični priključek 3	G1/8
Opomba o materialu	Ustreza RoHS
Informacije o materialu pokrova	Aluminijeva litina za kovanje eloksiran
Informacije o materialu tesnil	NBR
Informacije o materialu ohišja	Aluminijeva litina za kovanje eloksiran