

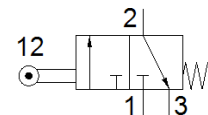
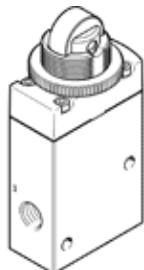
Ventil, aktiviran s koleščkom VMEM-DT-M32C-M-G18

Številka dela: 563386
Izdelek, ki se opušča

FESTO

Ta tip je primeren za vakuum.

Tip, ki se opušča. Dobavljen do 2019. Za alternativni izdelek si oglejte portal za podporo.



Podatkovni list

Značilnost	Vrednost
Ventil	3/2 zaprt monostabilen
Način vklopa	mehanski
Širina	20 mm
Normalni imenski pretok	500 l/min
Obratovalni tlak	-0,95 ... 8 bar
Konstruktivna zgradba	Krožnikast sedež
Način vračanja	mehanska vzmet
Imenska velikost	4 mm
Navodila za uporabo	ne uporabljajte kot mehanski prslon
Vrsta krmiljenja	neposredno
Maks. hitrost vklapljanja pri aksialnem aktiviranju	0,6 m/s
Maks. hitrost vklapljanja pri stranskem aktiviranju	0,2 m/s
Maks. preklopna frekvenca	2 Hz
Delovni medij	Stisnjen zrak po ISO8573-1:2010 [7:-:-]
Opozorilo za obratovalni in krmilni medij	Možno obratovanje z naoljevanjem (potrebno za nadaljnje operacije)
Razred odpornosti proti koroziji KBK	2 - zmerna korozijska obremenitev
Temperatura medija	-10 ... 60 °C
Temperatura okolice	-10 ... 60 °C
Sila vklopa	90 N
Maks. sila na aktuator	80 N
Maks. prečna sila na aktuator	30 N
Masa izdelka	160 g
Način pritrditve	po izbiri: Vgradnja na stikalno ploščo s skoznjo izvrtino
Pnevmatični priključek 1	G1/8
Pnevmatični priključek 2	G1/8
Pnevmatični priključek 3	G1/8
Opomba o materialu	Ustreza RoHS
Material, pokrov	PA
Material, tesnilo	NBR
Material, ohišje	Aluminijeva litina za kovanje eloksiran