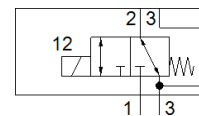
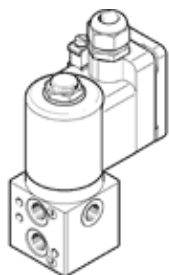


# Magnetni ventil

## VOFD-LT-M32-MN-FG14-1UK4-EX4ME

Številka dela: 562886

FESTO



### Podatkovni list

Značilnost	Vrednost
Ventil	3/2 zaprt monostabilen
Način vklopa	električni
Širina	51 mm
Normalni imenski pretok	450 l/min
Obratovalni tlak	0 ... 10 bar
Konstruktivska zgradba	neposredno krmiljen sedežni ventil
Način vračanja	mehanska vzmet
Vrsta zaščite	IP65
Imenska velikost	5 mm
Princip tesnenja	mehak
Položaj vgradnje	poljuben
Pomožni ročni vklop	brez
Vrsta krmiljenja	neposredno
Smer pretoka	ni reverzibilen
Safety Integrity Level (SIL)	bis SIL 3 High Demand mode do SIL 3 Low Demand način
Primeren za vakuum	da
Pretok Kv napajanja	0,36 m <sup>3</sup> /h
Pretok Kv odzračitve	0,36 m <sup>3</sup> /h
Čas preklopa izključen	9 ms
Čas preklopa vključen	45 ms
Trajanje vklopa	100%
Karakteristika tuljave	24 V AC: 3,5 VA 24 V DC: 3,5 W
Dopustna nihanja napajanja	-15 % / +10 %
ATEX kategorija plin	II 2G
EX vrsta zaščite vžiga, plin	Ex emb II T6, T5
ATEX kategorija prah	II 2D
EX vrsta zaščite vžiga, prah	Ex tD A21 IP65 T80°C, T95°C
Temperatura EX odporne okolice	T80°C: -20°C ≤ Ta ≤ +50°C T95°C: -20°C ≤ Ta ≤ +60°C
Certifikat izdajnega oddelka	PTB 08 ATEX 2033 X
Delovni medij	Stisnjen zrak po ISO8573-1:2010 [-:-:-]
CE oznaka (glejte izjavo o skladnosti)	po Ex-zaščitni smernici EU (ATEX)
Razširjena temperatura okolice	-25 - 60 °C Low Demand mode
Razred odpornosti proti koroziji KBK	4
Temperatura medija	-10 ... 60 °C
Temperatura okolice	-10 ... 60 °C
Masa izdelka	1.140 g
Električni priključek	Okvir s sponkami, navoj kabske uvodnice M20x1,5
Pnevmatični priključek 1	G1/4
Pnevmatični priključek 2	G1/4 NAMUR priključna shema
Pnevmatični priključek 3	G1/4
Pnevmatični priključek 4	NAMUR priključna shema

Značilnost	Vrednost
Opomba o materialu	Vsebuje materiale, ki vsebujejo LABS Ustreza RoHS
Informacije o materialu tesnil	NBR
Informacije o materialu ohišja	Aluminij Trdo emajlirano