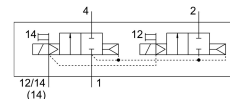
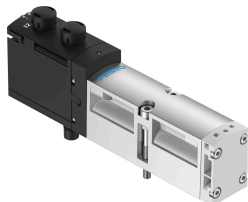


Magnetni ventil VSVA-B-T22C-AZD-A1-1T1L

Številka dela: 561149

FESTO



Podatkovni list

| Značilnost | Vrednost |
|--|--|
| Ventilska funkcija | 2 x 2/2, zaprt, monostabilen |
| Način upravljanja | električno |
| Konstruktivna širina | 26 mm |
| Normalen nazivni pretok | 1000 l/min |
| Pnevmatični delovni priključek | priključna plošča z velikostjo 26 mm v skladu z ISO 15407-1 priključna plošča z velikostjo 01 v skladu z VDMA 24563 G1/4 |
| Delovna napetost | 24 V DC |
| Delovni tlak | 0.3 MPa...1 MPa 3 bar...10 bar |
| Konstruktivna zgradba | batni drsnik |
| Način vračanja | pnevmatična vzmet |
| Odobritev | c UL us – Recognized (OL) |
| Stopnja zaščite | IP65 NEMA 4 |
| Funkcija iztekajočega zraka | z možnostjo dušenja prek posamezne priključne plošče |
| Načelo tesnjenja | mehko |
| Položaj vgradnje | poljubno |
| Pomožno ročno upravljanje | zaskočitev tipkalna skrito |
| Način krmiljenja | predkrmiljenje |
| Dovajanje krmilnega zraka | zunaj interni |
| Smer toka | ni reverzibilna |
| Prekritje | pozitivno prekrivanje |
| Prikaz stanja signala | LED |
| Krmilni tlak | 0.3 MPa...1 MPa 3 bar...10 bar |
| Pretok ventila | 1350 l/min |
| Pretok ventila na posamezni priključni plošči | 1100 l/min |
| Pretok ventila, pnevmatično povezano, optimizirano za pretok | 1300 l/min |
| Pretok ventila, pnevmatično povezano | 1000 l/min |

| Značilnost | Vrednost |
|---|---|
| Čas izklopa | 38 ms |
| Čas vklopa | 20 ms |
| Trajanje vklopa | 100% |
| Največji pozitivni preskusni impulz pri signalu 0 | 1500 ĩs |
| Največji negativni preskusni impulz pri 1 signalu | 1200 ĩs |
| Največji odjem toka | 60 mA |
| Nazivna delovna napetost DC | 24 Volt |
| Karakteristike tuljave | 24 V DC: 1,3 W |
| Odpornost proti udarni napetosti | 2.5 kV |
| Stopnja umazanosti | 3 |
| Dovoljena nihanja napetosti | +/- 10 % |
| Delovni medij | Stisnjen zrak v skladu z ISO 8573-1:2010 [7:4:4] |
| Napotek glede delovnega/krmilnega medija | možno delovanje z oljenjem (potrebno pri nadaljnjem delovanju) |
| Odpornost proti vibracijam | Preskus transportne uporabe s stopnjo resnosti 2 v skladu s FN 942017-4 in EN 60068-2-6 |
| Odpornost proti udarcem | preskus z udarci s stopnjo resnosti 2 v skladu z FN 942017-5 in EN 60068-2-27 |
| Razred korozijske odpornosti KBK | 0 – brez korozijske obremenitve |
| Skladnost z LABS | VDMA24364-B1/B2-L |
| Relativna zračna vlažnost | 0–90 % |
| Krmilni medij | stisnjen zrak v skladu z ISO 8573-1:2010 [7:4:4] |
| Temperatura okolice | -5 °C...50 °C |
| Teža izdelka | 335 g |
| Električni priključek | vtični priključek v skladu z ISO 15407-2 |
| Način pritrditve | na priključni ploščici |
| Priključek za krmilni zrak 12/14 | priključna ploščica z velikostjo 26 mm v skladu z ISO 15407-2 |
| Priključek krmilnega iztekajočega zraka 82/84 | zajet ni zajet v skladu s standardom izbirno: |
| Pnevmatični priključek 1 | priključna ploščica z velikostjo 26 mm v skladu z ISO 15407-2 |
| Pnevmatični priključek 2 | Priključna ploščica z velikostjo 26 mm v skladu s standardom ISO 15407-2 |
| Pnevmatični priključek 3 | priključna ploščica z velikostjo 26 mm v skladu z ISO 15407-2 |
| Pnevmatični priključek 4 | priključna ploščica z velikostjo 26 mm v skladu z ISO 15407-2 |
| Pnevmatični priključek 5 | priključna ploščica z velikostjo 26 mm v skladu z ISO 15407-2 |
| Napotek glede materialov | V skladu z RoHS |
| Material tesnil | FPM HNBR NBR |
| Material ohišja | aluminijeva tlačna litina PA |
| Material vijakov | jeklo, pocinkano |