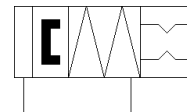
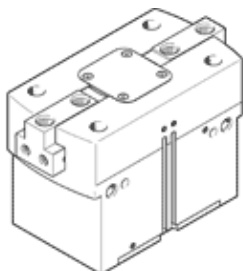


Paralelno prijemalo HGPT-80-A-B-G2

Številka dela: 560236

FESTO

robusten, z varovanjem prijemalne sile, zapiranje ...-G2.



Podatkovni list

Značilnost	Vrednost
Velikost	80
Gib na prijemalno čeljust	25 mm
Maks. natančnost izmenjave	$\leq 0,2$ mm
Maks. kotna zračnost prijemalnih čeljusti ax, ay	$\leq 0,1$ deg
Maks. zračnost prijemalnih čeljusti Sz	$\leq 0,02$ mm
Krožna simetrija	$\leq 0,2$ mm
Ponovljivost prijemala	$\leq 0,05$ mm
Število prijemalnih prstov	2
Vrsta pogona	pnevmatičen
Položaj vgradnje	poljuben
Način delovanja	dvosmerni
Prijemalna funkcija	Vzporeden
Varovanje prijemalne sile	pri zapiranju
Konstruktivska zgradba	Poševna ravnina prisilno voden potek gibanja
Zaznavanje položaja	za približevalna stikala
Obratovalni tlak	4 ... 8 bar
Obratovalni tlak, zaprti zrak	0 ... 0,5 bar
Maks. delovna frekvenca prijemala	≤ 2 Hz
Min. čas odpiranja pri 0,6 MPa (6 bar, 87 psi)	379 ms
Min. čas zapiranja pri 0,6 MPa (6 bar, 87 psi)	176 ms
Maks. masa na zunanji prijemalni prst	1.830 g
Delovni medij	Stisnjen zrak po ISO8573-1:2010 [7:4:4]
Opozorilo za obratovalni in krmilni medij	Možno obratovanje z naoljevanjem (potrebno za nadaljnje operacije)
Razred odpornosti proti koroziji KBK	2 - zmerna korozivna obremenitev
LABS (PWIS) skladnost	VDMA24364-B1/B2-L
Vrsta zaščite	IP40
Temperatura okolice	5 ... 60 °C
Masni vztrajnostni moment	238,336 kgcm ²
Maks. sila na prijemalno čeljust Fz, statična	7.000 N
Maks. moment na prijemalno čeljust Mx, statičen	180 Nm
Maks. moment na prijemalno čeljust My, statičen	220 Nm
Maks. moment na prijemalno čeljust Mz, statičen	170 Nm
Interval domazovanja vodilnih elementov	5 Mio SP
Masa izdelka	6.287 g
Način pritrditve	Notranji navoj in centrirna puša s skoznjo izvrtino in centrirno pušo s skoznjo izvrtino in prilagodnim zatičem z notranjim navojem in prilagodnim zatičem po izbiri:
Pnevmatični priključek, zaprti zrak	M5
Pnevmatični priključek	G1/4
Opomba o materialu	Ustreza RoHS
Material, pokrivna kapa	visokolegirano jeklo, nerjavno
Material, ohišje	eloksiran aluminij
Material, prijemalna čeljust	jeklo, kaljeno