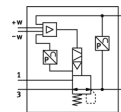
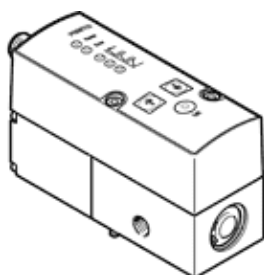


Proporcionalni regulator tlaka VPPM-6L-L-1-G18-0L10H-V1P

Številka dela: 559780

FESTO



Podatkovni list

Značilnost	Vrednost
Imenski premer, napajanje	6 mm
Imenski premer, odzračitev	4,5 mm
Način vklopa	električni
Princip tesnenja	mehak
Položaj vgradnje	poljuben
Konstruktivna zgradba	predkrmiljen membranski regulator
Kratkostična odpornost	za vse električne priključke
Varnostno navodilo	Varnostni položaj VPPM: Pri lomu napajalnega kabla ostane izstopni tlak nereguliran.
Zaščita pred zamenjavo polov	za vse električne priključke
Način vračanja	mehanska vzmet
Vrsta krmiljenja	predkrmiljen
Ventil	3-potni proporcionalni regulator tlaka
Vrsta prikaza	LED
Območje regulacije tlaka	0,1 ... 10 bar
Vstopni tlak 1	0 ... 11 bar
Maks. tlačna histereza	0,05 bar
Normalni imenski pretok	1.400 l/min
Območje obratovalne napetosti DC	21,6 ... 26,4 V
Trajanje vklopa	100%
Maks. poraba električne moči	7 W
Preostala valovitost	10 %
Delovni medij	Stisnjen zrak po ISO8573-1:2010 [7:4:4] Inert gases
Note on operating and pilot medium	Lubricated operation not possible
CE oznaka (glejte izjavo o skladnosti)	po EMC smernici EU
Razred odpornosti proti koroziji KBK	2
Temperatura medija	10 ... 50 °C
Vrsta zaščite	IP65
Temperatura okolice	0 ... 50 °C
Dovoljenje	C-Tick c UL us - Recognized (OL)
Masa izdelka	400 g
Napaka linearnosti FS	2 %
Temperaturni koeficient	0,04 %/K
Ponovljivost FS	0,5 %
Električni priključek	Vtič M12 8-polni
Način pritrditve	s skoznjo izvrtino s priborom po izbiri:
Pnevmatični priključek 1	G1/8
Pnevmatični priključek 2	G1/8
Pnevmatični priključek 3	G1/8
Opomba o materialu	Ustreza RoHS
Informacije o materialu ohišja	Aluminijeva litina za kovanje eloksiran