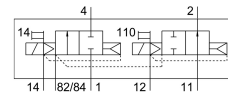


Magnetni ventil CPV14-M1H-2OLS-2GLS-K-1/8

Številka dela: 559653

FESTO



Podatkovni list

Značilnost	Vrednost
Ventilska funkcija	2 x 2/2, odprt/zaprt, monostabilen
Način upravljanja	električno
Velikost ventila	14 mm
Normalen nazivni pretok	800 l/min
Pnevmatični delovni priključek	G1/8
Delovna napetost	24 V DC
Delovni tlak	-0.09 MPa...1 MPa -0.9 bar...10 bar
Konstruktivna zgradba	batni drsnik
Način vračanja	pnevmatična vzmet
Stopnja zaščite	IP65
Nazivni premer	6 mm
Funkcija iztekajočega zraka	brez možnosti dušenja
Načelo tesnjenja	mehko
Položaj vgradnje	poljubno
Pomožno ročno upravljanje	zaskočitev tipkalna
Način krmiljenja	predkrmiljenje
Dovajanje krmilnega zraka	zunaj interni
Smer toka	ni reverzibilna
Prekritje	pozitivno prekrivanje
Krmilni tlak	0.3 MPa...0.8 MPa 3 bar...8 bar
b-vrednost	0.37
Vrednost C	3.2 000022
Čas izklopa	16 ms
Čas vklopa	13 ms
Trajanje vklopa	100 % v povezavi z zmanjšanjem držalnega toka
Poraba električne energije	0.65 W
Največji pozitivni preskusni impulz pri signalu 0	1400 I _s
Največji negativni preskusni impulz pri 1 signalu	400 I _s

Značilnost	Vrednost
Delovni medij	Stisnjen zrak v skladu z ISO 8573-1:2010 [7:4:4]
Napotek glede delovnega/krmilnega medija	možno delovanje z oljenjem (potrebno pri nadaljnjem delovanju)
Odpornost proti vibracijam	Preskus transportne uporabe s stopnjo resnosti 2 v skladu s FN 942017-4 in EN 60068-2-6
Odpornost proti udarcem	preskus z udarci s stopnjo resnosti 2 v skladu z FN 942017-5 in EN 60068-2-27
Razred korozijske odpornosti KBK	2 – zmerna korozijska obremenitev
Skladnost z LABS	VDMA24364-B1/B2-L
Temperatura skladiščenja	-20 °C...40 °C
Temperatura medija	-5 °C...50 °C
Temperatura okolice	-5 °C...50 °C
Teža izdelka	120 g
Način pritrditve	s prehodno izvrtino
Priključek za krmilni zrak 12/14	zbirni priključek
Priključek krmilnega iztekajočega zraka 82/84	zbirni priključek
Pnevmatični priključek 1	zbirni priključek z ločitvijo tlaka
Pnevmatični priključek 11	zbirni priključek z ločitvijo tlaka
Pnevmatični priključek 2	G1/8
Pnevmatični priključek 3/5, kombiniran	Zbirni priključek
Pnevmatični priključek 4	G1/8
Napotek glede materialov	V skladu z RoHS
Material tesnil	HNBR NBR
Material ohišja	aluminijeva tlačna litina Medenina POM PPS jeklo