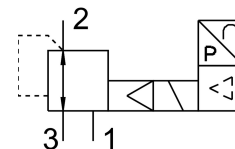


Proporcionalni regulator tlaka VPPM-6F-L-1-F-0L6H-V1N-C1

Številka dela: 558347

FESTO



Podatkovni list

Značilnost	Vrednost
Nazivni premer, prezračevanje	6 mm
Nazivna premer, odzračevanje	4.5 mm
Način upravljanja	električno
Načelo tesnjenja	mehko
Položaj vgradnje	poljubno
Konstruktivna zgradba	predkrmiljeni membranski regulacijski ventil
Odpornost proti kratkemu stiku	za vse električne priključke
Varnostni napotek	Varnostni položaj VPPM: v primeru pretrga napajalnega kabla izhodni tlak ostane nereguliran.
Zaščito pred obrnjeno polariteto	za vse električne priključke
Način vračanja	mehanska vzmet
Način krmiljenja	predkrmiljenje
Ventilska funkcija	3-potni proporcionalni regulator tlaka
Način prikazovanja	LCD z osvetljenim ozadjem
Območje regulacije tlaka	0.006 MPa...0.6 MPa 0.06 bar...6 bar
Vstopni tlak 1	0 bar...8 bar 0 MPa...0.8 MPa
Največja histereza tlaka	0.03 bar
Normalen nazivni pretok	900 l/min
Območje delovne napetosti DC	21.6 Volt...26.4 Volt
Največji odjem toka	300 mA
Trajanje vklopa	100%
Največja poraba električne energije	7 W
Preostala valovitost	10 %
Preklopni izhod	NPN
Območje signala analognega izhoda	0-10 V
Območje signala analognega vhoda	0-10 V
Delovni medij	Stisnjen zrak v skladu z ISO 8573-1:2010 [7:4:4] Inertni plini
Napotek glede delovnega/krmilnega medija	delovanje z oljenjem ni mogoče
Odobritev	RCM Mark c UL us - Listed (OL)

Značilnost	Vrednost
Znak KC	KC-EMV
Oznaka CE (glej izjavo o skladnosti)	v skladu z direktivo EU EMV v skladu z direktivo EU RoHS
Oznaka UKCA (glejte izjavo o skladnosti)	v skladu s predpisi Združenega kraljestva za EMC v skladu s predpisi ZK RoHS
Pristojni organ za izdajo certifikata	UL E322346
Razred korozijske odpornosti KBK	2 – zmerna korozijska obremenitev
Skladnost z LABS	VDMA24364-B1/B2-L
Temperatura medija	10 °C...50 °C
Stopnja zaščite	IP65
Temperatura okolice	0 °C...50 °C
Teža izdelka	400 g
Linearnost	1 %FS
Histereza	0.5 %FS
Možnost reproduciranja	0.5 %FS
Skupna natančnost	1,25 %FS
Temperaturni koeficient	0.04 000001
Ponovljivost FS	0.5 %
Električni priključek	8-polni M12 Vtič
Način pritrditve	izbirno: s prehodno izvrtino z opremo
Pnevmatični priključek 1	priključna plošča
Pnevmatični priključek 2	Priključna plošča
Pnevmatični priključek 3	priključna plošča
Napotek glede materialov	V skladu z RoHS
Material ohišja	gnetna aluminijeva zlitina eloksiran