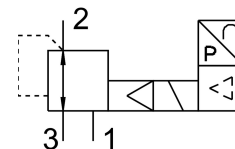


# Proporcionalni regulator tlaka VPPM-6L-L-1-G18-0L10H-A4P-S1C1

Številka dela: 558336

FESTO



## Podatkovni list

| Značilnost                               | Vrednost   |
|--|--|
| Nazivni premer, prezračevanje            | 6 mm   |
| Nazivna premer, odzračevanje             | 4.5 mm   |
| Način upravljanja                        | električno   |
| Načelo tesnjenja                         | mehko  |
| Položaj vgradnje                         | poljubno   |
| Konstruktivna zgradba                    | predkrmiljeni membranski regulacijski ventil   |
| Odpornost proti kratkemu stiku           | za vse električne priključke   |
| Varnostni napotek                        | Varnostni položaj VPPM: v primeru pretrga napajalnega kabla izhodni tlak ostane nereguliran. |
| Zaščito pred obrnjeno polariteto         | za vse električne priključke   |
| Način vračanja                           | mehanska vzmet   |
| Način krmiljenja                         | predkrmiljenje   |
| Ventilska funkcija                       | 3-potni proporcionalni regulator tlaka   |
| Način prikazovanja                       | LCD z osvetljenim ozadjem  |
| Območje regulacije tlaka                 | 0.01 MPa...1 MPa<br>0.1 bar...10 bar   |
| Vstopni tlak 1                           | 0 bar...11 bar<br>0 MPa...1.1 MPa  |
| Največja histereza tlaka                 | 0.05 bar   |
| Normalen nazivni pretok                  | 1400 l/min   |
| Območje delovne napetosti DC             | 21.6 Volt...26.4 Volt  |
| Največji odjem toka                      | 300 mA   |
| Trajanje vklopa                          | 100%   |
| Največja poraba električne energije      | 7 W  |
| Preostala valovitost                     | 10 %   |
| Preklopni izhod                          | PNP  |
| Območje signala analognega izhoda        | 4–20 mA  |
| Območje signala analognega vhoda         | 4–20 mA  |
| Delovni medij                            | Stisnjen zrak v skladu z ISO 8573-1:2010 [7:4:4]<br>Inertni plini                            |
| Napotek glede delovnega/krmilnega medija | delovanje z oljenjem ni mogoče   |
| Odobritev                                | RCM Mark<br>c UL us - Listed (OL)  |

| Značilnost                               | Vrednost  |
|--|---|
| Znak KC                                  | KC-EMV  |
| Oznaka CE (glej izjavo o skladnosti)     | v skladu z direktivo EU EMV<br>v skladu z direktivo EU RoHS                     |
| Oznaka UKCA (glejte izjavo o skladnosti) | v skladu s predpisi Združenega kraljestva za EMC<br>v skladu s predpisi ZK RoHS |
| Pristojni organ za izdajo certifikata    | UL E322346  |
| Razred korozijske odpornosti KBK         | 2 – zmerna korozijska obremenitev   |
| Skladnost z LABS                         | VDMA24364-B1/B2-L   |
| Temperatura medija                       | 10 °C...50 °C   |
| Stopnja zaščite                          | IP65  |
| Temperatura okolice                      | 0 °C...50 °C  |
| Teža izdelka                             | 400 g   |
| Linearnost                               | 1 %FS   |
| Histereza                                | 0.5 %FS   |
| Možnost reproduciranja                   | 0.5 %FS   |
| Skupna natančnost                        | 1,25 %FS  |
| Temperaturni koeficient                  | 0.04 000001   |
| Ponovljivost FS                          | 0.5 %   |
| Električni priključek                    | 8-polni<br>M12<br>Vtič  |
| Način pritrditve                         | izbirno:<br>s prehodno izvrtino<br>z opremo                                     |
| Pnevmatični priključek 1                 | G1/8  |
| Pnevmatični priključek 2                 | G1/8  |
| Pnevmatični priključek 3                 | G1/8  |
| Napotek glede materialov                 | V skladu z RoHS   |
| Material ohišja                          | gnetna aluminijeva zlitina<br>eloksiran   |