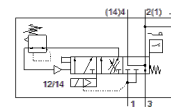
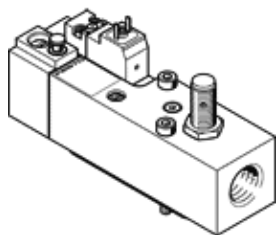


# Ventil za počasen dvig tlaka VABF-S6-1-P5A4-G12-4-1-N

Številka dela: 558233

FESTO



## Podatkovni list

Značilnost	Vrednost
Maks. pozitiven preizkusni impulz pri 0 signalu	2.500 µs
Maks. negativni preizkusni impulz pri 1 signalu	1.400 µs
Odpornost na vibracije	Test transporta s stopnjo zahtevnosti 2 po FN 942017-4 in EN 60068-2-6
Odpornost na udarce	Udarni preizkus s stopnjo zahtevnosti 2 po FN 942017-5 in EN 60068-2-27
Zasnovan na osnovi standarda	ISO 5599-2
Način vklopa	električni
Princip tesnenja	mehak
Položaj vgradnje	poljuben
Pomožni ročni vklop	zaskočljiv samodejno vračanje z električnim krmilnim signalom
Konstrukcijska zgradba	Drsnik bata
Način vračanja	mehanska vzmet
Vrsta krmiljenja	predkrmiljen
Napajanje s krmilnim zrakom	notranji
Smer pretoka	ni reverzibilen
Ventil	Funkcija naraščanja tlaka
Stikalni element	Vklopni kontakt
Opomba o prisilni dinamizaciji	Preklopna frekvenca najmanj 1/mesec
Zaznavanje krmilnega položaja	Preklopni položaj s senzorjem
Obratovalni tlak MPa	0,2 ... 1,2 MPa
Obratovalni tlak	2 ... 12 bar
Prednastavitev preklopnega tlaka	0,4 MPa
Normalni imenski pretok napajanja	3.000 l/min
Normalni imenski pretok odzračitve	3.300 l/min
Imenska delovna napetost DC	24 V
Karakteristika tuljave	24 V DC: 2,5 W
Dopustna nihanja napajanja	+/- 10 %
Delovni medij	Stisnjen zrak po ISO8573-1:2010 [7:4:4]
Opozorilo za obratovalni in krmilni medij	Možno obratovanje z naoljevanjem (potrebno za nadaljnje operacije)
Razred odpornosti proti koroziji KBK	0 - brez korozijske obremenitve
LABS (PWIS) skladnost	VDMA24364-B1/B2-L
Vrsta zaščite	IP65 NEMA 4
Temperatura okolice	-5 ... 50 °C
Masa izdelka	605 g
Električni priključek	Priključna shema, oblika C, po EN 175301-803 Vtič po EN 175301-803 štirobova oblika
Priključek senzorja	Vtič 4-polni M12x1
Način pritrditve	na priključni plošči
Priključek pomožnega krmilnega zraka 12/14	Priključna plošča velikosti 1 po ISO 5599-2
Pnevmatični priključek 1	Priključna plošča velikosti 1 po ISO 5599-2
Pnevmatični priključek 2	Priključna plošča velikosti 1 po ISO 5599-2

Značilnost	Vrednost
Pnevmatični priključek 3	G1/2
Pnevmatični priključek 4	Priključna plošča velikosti 1 po ISO 5599-2
Opomba o materialu	Ustreza RoHS
Material, tesnilo	HNBR NBR
Material, ohišje	Aluminijeva litina za kovanje
Material, vijaki	Jeklo cinkan