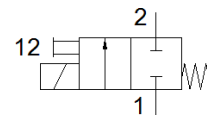
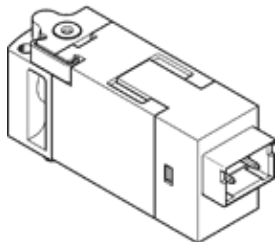


Magnetni ventil

MHA1-M1LCH-2/2G-1.5-HC

Številka dela: 557864

FESTO



Podatkovni list

Značilnost	Vrednost
Ventil	2/2 zaprt monostabilen
Način vklopa	električni
Širina	10 mm
Normalni imenski pretok	30 l/min
Obratovalni tlak	0 ... 1,5 bar
Konstruktivska zgradba	Sedežni ventil z vračanjem z vzmetjo
Način vračanja	mehanska vzmet
Vrsta zaščite	IP40
Dovoljenje	RCM Mark
CE oznaka (glejte izjavo o skladnosti)	po EMC smernici EU po RoHS direktivi EU
UKCA oznaka (glej Izjavo o skladnosti)	v skladu s predpisi Združenega kraljestva za EMC v skladu z RoHS predpisi Združenega kraljestva
Imenska velikost	1,5 mm
Dimenzija rastra	10 mm
Funkcija izpuha	ni dušen
Princip tesnenja	mehak
Položaj vgradnje	poljuben
Pomožni ročni vklop	Tipalni
Vrsta krmiljenja	neposredno
Smer pretoka	ni reverzibilen
Prikaz stanja signala	LED
Obratovalni tlak, reverzibilen	-0,95 ... 0 bar
Primeren za vakuum	da
Normalni pretok	30 l/min
Maksimalna preklopna frekvenca	10 Hz
Čas preklopa izključen	6 ms
Čas preklopa vključen	6 ms
Trajanje vklopa	100 %
Karakteristika tuljave	24 V DC: nizekotokovna faza 0,7 W, visokotokovna faza 3 W
Dopustna nihanja napajanja	+/- 10 %
Delovni medij	Stisnjen zrak po ISO8573-1:2010 [7:4:4]
Opozorilo za obratovalni in krmilni medij	Možno obratovanje z naoljevanjem (potrebno za nadaljnje operacije)
Odpornost na vibracije	Test transporta s stopnjo zahtevnosti 2 po FN 942017-4 in EN 60068-2-6
Odpornost na udarce	Udarni preizkus s stopnjo zahtevnosti 2 po FN 942017-5 in EN 60068-2-27
Razred odpornosti proti koroziji KBK	2 - zmerna korozivna obremenitev
LABS (PWIS) skladnost	VDMA24364-B2-L
Temperatura skladiščenja	-20 ... 60 °C
Temperatura medija	-5 ... 50 °C
Temperatura okolice	-5 ... 50 °C
Masa izdelka	10 g
Maks. dolžina voda	30 m
Električni priključek	Vtič KMH
Način pritrditve	na priključni plošči
Pnevmatični priključek 1	Priključna plošča
Pnevmatični priključek 11	Priključna plošča

Značilnost	Vrednost
Pnevmatični priključek 2	Priključna plošča
Opomba o materialu	Ustreza RoHS
Material, tesnilo	FPM HNBR NBR
Material, ohišje	Ojačan PA Ojačan PPS
Material, vijaki	Jeklo