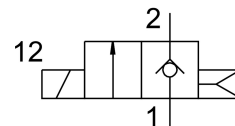
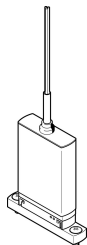


# Magnetni ventil MHJ10-S-0,35-MF

Številka dela: 557601

FESTO



## Podatkovni list

Značilnost	Vrednost
Ventilska funkcija	2/2, zaprt, monostabilen
Način upravljanja	električno
Konstruktivna širina	10 mm
Normalen nazivni pretok	100 l/min
Pnevmatični delovni priključek	Priključna plošča
Delovna napetost	24 V DC
Delovni tlak	0.05 MPa...0.6 MPa 0.5 bar...6 bar
Konstruktivna zgradba	Sedežni ventil brez povratne vzmeti
Način vračanja	pnevmatična vzmet
Stopnja zaščite	IP55
Odobritev	RCM Mark
Oznaka CE (glej izjavo o skladnosti)	v skladu z direktivo EU EMV v skladu z direktivo EU RoHS
Oznaka UKCA (glejte izjavo o skladnosti)	v skladu s predpisi Združenega kraljestva za EMC v skladu s predpisi ZK RoHS
Dimenzija rasterja	10.5 mm
Napotek glede delovanja	Napajalnik mora zagotavljati vsaj 1,7 A brez padca napetosti. Ne sme delovati brez pretoka. najvišja temperatura okolice pri blokovni montaži s pretokom: 45 °C
Načelo tesnjenja	trdo
Položaj vgradnje	poljubno
Pomožno ročno upravljanje	brez
Način krmiljenja	neposredno
Smer toka	ni reverzibilna
Zaščito pred obrnjeno polariteto	za delovno napetost
Dodatne funkcije	Gašenje obloka Zmanjšanje držalnega toka z rekuperacijo energije Varnostni izklop
b-vrednost	0.38
Vrednost C	0.4 000022
Največja preklopna frekvenca	1000 Hz
Čas vklopa pri 0,4 MPa (4 bar, 58 psi) in 24 V v novem stanju	0.8 ms

Značilnost	Vrednost
Čas izklopa pri 0,4 MPa (4 bar, 58 psi) in 24 V v novem stanju	0.4 ms
Čas vklopa pri 0,05 MPa (0,5 bar, 7,25 psi) in 24 V v novem stanju	0.8 ms
Čas izklopa pri 0,05 MPa (0,5 bar, 7,25 psi) in 24 V v novem stanju	0.5 ms
Čas vklopa pri 0,6 MPa (6 bar, 87 psi) in 24 V v novem stanju	0.9 ms
Čas izklopa pri 0,6 MPa (6 bar, 87 psi) in 24 V v novem stanju	0.4 ms
Toleranca časa izklopa	+15 %/-25 %
Toleranca časa vklopa	+/-15 %
Območje delovne napetosti DC	21.6 Volt...26.4 Volt
Vhodna upornost	34 kOhm
Trajanje vklopa	100%
Karakteristike tuljave	24 V DC: faza nizkega toka 2,0 W, faza visokega toka 7,0 W
Območje sprožilnega signala DC	3 Volt...30 Volt
Napotek glede vhodnega toka	Linearno naraščanje 0,09–0,44 mA pri sprožilnem signalu 3–15 V 0,44–15,44 mA pri sprožilnem signalu 15–30 V
Dovoljena nihanja napetosti	+/- 10 %
Delovni medij	Stisnjen zrak v skladu z ISO 8573-1:2010 [7:4:4]
Napotek glede delovnega/krmilnega medija	delovanje z oljenjem ni mogoče
Omejitev temperature okolja in medija	v odvisnosti od preklopne frekvence (glej diagram)
Razred korozijske odpornosti KBK	2 – zmerne korozijska obremenitev
Skladnost z LABS	VDMA24364-B2-L
Temperatura skladiščenja	-20 °C...50 °C
Dovoljena temperatura površine magneta	120 °C
Temperatura medija	-5 °C...60 °C
Temperatura okolice	-5 °C...60 °C
Največji pritezni moment za pritrditev ventila	0.7 Nm
Teža izdelka	40 g
Električni priključek	3 žile kabel
Dolžina kabla	0.35 m
Način pritrditve	na priključni ploščici
Pnevmatični priključek 1	priključna plošča
Pnevmatični priključek 2	Priključna plošča
Napotek glede materialov	V skladu z RoHS
Material tesnil	HNBR
Material ohišja	Ojačan PA ojačan PPS
Material kabelaškega plašča	PUR
Material vijakov	jeklo