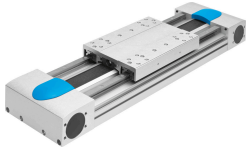


Gred zobatega jermena EGC-HD-160- -TB

Številka dela: 556824

FESTO



Podatkovni list

Značilnost	Vrednost
Efektivni premer pogonskega pastorka	39.79 mm
Delovni hod	50 mm...5000 mm
Velikost	160
Raztezek zobatega jermena	0.23 %
Delitev zobatega jermena	5 mm
Položaj vgradnje	poljubno
Vodilo	Kroglično obtočno vodilo
Konstruktivna zgradba	Elektromehanska linearna os z zobatim jermenom
Vrsta motorja	Koračni motor Servomotor
Največji pospešek	50 m/s ²
Največja hitrost	5 m/s
Trajanje vklopa	100%
Skladnost z LABS	VDMA24364 – cona III
Stopnja zaščite	IP40
Temperatura okolice	-10 °C...60 °C
Ploskovni momenti 2. reda ly	1290000 000057
Ploskovni momenti 2. reda lz	98900000 000057
Največji pogonski navor	20 Nm
Največja sila Fy	5600 N
Največja sila	5600 N
Največja odpornost proti premiku pri prostem teku	105.5 N
Največji moment Mx	300 Nm
Največji moment My	500 Nm
Največji moment Mz	500 Nm
Največja sila pomika naprej Fx	1000 N
Pogonski navor v prostem teku	2.1 Nm
Torzijski vztrajnostni moment It	1040000 000057
Masni vztrajnostni moment JH na meter hoda	1.267 000018
Masni vztrajnostni moment JL na kg delovne obremenitve	3.96 000018
Masni vztrajnostni moment JO	14.49 000018

Značilnost	Vrednost
Masni vztrajnostni moment JW za dodatni drsnik	11.734 000018
Konstanta pomika	125 000058
Referenčna življenjska doba	5000 km
Teža drsnika	2571 g
Teža dodatnega drsnika	2022 g
Osnovna teža pri 0 mm hoda	9050 g
Pribitek teže na 10 mm hoda	107 g
Material profila	Aluminijasta zlitina, eloksirana
Napotek glede materialov	V skladu z RoHS
Material pogonskega pokrova	gnetna aluminijeva zlitina, eloksirana
Material jermenic	visoko legirano nerjavno jeklo
Material drsnika	gnetna aluminijeva zlitina, eloksirana
Material vpenjalnega elementa zobatega jermena	berilijev bron
Material zobatega jermena	polikloropren s steklenimi vlakni in najlonsko prevleko Poliuretan z jekleno vrvjo in najlonsko prevleko