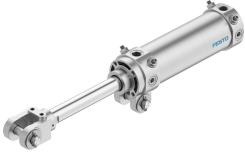


# Zglobni valj DWB-50- -Y-AB

Številka dela: 555715

FESTO



## Podatkovni list

| Značilnost  | Vrednost  |
|---|---|
| Hod   | 10 mm...200 mm  |
| Premer bata   | 50 mm   |
| Navoj batnice   | M16x1,5   |
| Široka viličasta glava/nihajna pritrditev                 | 19.5 mm   |
| Blaženje  | pnevmatično blaženje, nastavljivo na obeh straneh                                     |
| Položaj vgradnje  | poljubno  |
| Konstruktivna zgradba                                     | Bat<br>batnica z viličasto glavo<br>Nihajna pritrditev na pokrovu ležaja<br>Cev valja |
| Regulacija hitrosti                                       | integrirana dušilka na obeh straneh   |
| Zaznavanje položaja                                       | za mejno stikalo  |
| Konec batnice   | Zunanji navoj z viličasto glavo   |
| Delovni tlak  | 1 bar...10 bar  |
| Način delovanja   | dvosmerno delovanje   |
| Delovni medij   | Stisnjen zrak v skladu z ISO 8573-1:2010 [7:4:4]                                      |
| Napitek glede delovnega/krmilnega medija                  | možno delovanje z oljenjem (potrebno pri nadaljnjem delovanju)                        |
| Razred korozijske odpornosti KBK                          | 0 – brez korozijske obremenitve   |
| Skladnost z LABS  | VDMA24364-B2-L  |
| Temperatura okolice                                       | -10 °C...60 °C  |
| Udarna energija v končnih položajih                       | 0.7 J   |
| Dolžina blaženja  | 20 mm   |
| Teoretična sila pri 0,6 MPa (6 bar, 87 psi), povratni tok | 990 N   |
| Teoretična sila pri 0,6 MPa (6 bar, 87 psi), dotok        | 1178 N  |
| Premikajoča se masa pri hodu 0 mm                         | 664 g   |
| Dodatna premikajoča se masa na 10 mm hoda                 | 25 g  |
| Osnovna teža pri 0 mm hoda                                | 1338 g  |
| Pribitek teže na 10 mm hoda                               | 37 g  |
| Alternativni priključki                                   | glej risbo izdelka  |
| Način pritrditve  | z nihajno pritrditvijo na pokrovu ležaja<br>z opremo                                  |
| Pnevmatični priključek                                    | Rc1/4   |

| Značilnost                | Vrednost                                 |
|---------------------------|--|
| Material villičaste glave | jeklena litina<br>Poboljšano jeklo       |
| Napotek glede materialov  | V skladu z RoHS                          |
| Material strgala          | bron                                     |
| Material pokrova          | aluminijeva tlačna litina<br>eloksirano  |
| Material tesnil           | NBR                                      |
| Material batnice          | Poboljšano jeklo<br>trdo kromiran        |
| Material cevi valja       | gnetna aluminijeva zlitina<br>eloksirano |