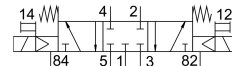
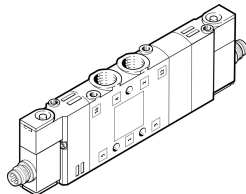


# Magnetni ventil CPE10-M1CH-5/3G-M7

Številka dela: 550227

FESTO



## Podatkovni list

Značilnost	Vrednost
Ventilska funkcija	5/3, zaprt
Način upravljanja	električno
Konstruktivna širina	10 mm
Normalen nazivni pretok	350 l/min
Pnevmatični delovni priključek	M7
Delovna napetost	24 V DC
Delovni tlak	0.3 MPa...0.8 MPa 3 bar...8 bar
Konstruktivna zgradba	batni drsnik
Način vračanja	mehanska vzmet
Pomorska klasifikacija	glej certifikat
Pristojni organ za izdajo certifikata	DNV-TAA000032X
Stopnja zaščite	IP65 IP67 z vtičnico v skladu z IEC 60529
Nazivni premer	4 mm
Funkcija iztekajočega zraka	z možnostjo dušenja
Načelo tesnjenja	mehko
Položaj vgradnje	poljubno
Pomožno ročno upravljanje	možnost zaskočitve s pomočjo dodatne opreme tipkalna
Način krmiljenja	predkrmiljenje
Dovajanje krmilnega zraka	interni
Smer toka	ni reverzibilna
Oznaka ventilskega mesta	nosilec ploščic
Prekritje	pozitivno prekrivanje
Čas izklopa	20 ms
Čas vklopa	16 ms
Trajanje vklopa	100%
Največji pozitivni preskusni impulz pri signalu 0	1200 I <sub>s</sub>
Največji negativni preskusni impulz pri 1 signalu	900 I <sub>s</sub>
Karakteristike tuljave	24 V DC: 1,28 W

Značilnost	Vrednost
Dovoljena nihanja napetosti	-15 %/+10 %
Delovni medij	Stisnjen zrak v skladu z ISO 8573-1:2010 [7:4:4]
Napotek glede delovnega/krmilnega medija	možno delovanje z oljenjem (potrebno pri nadaljnjem delovanju)
Odpornost proti vibracijam	Preskus transportne uporabe s stopnjo resnosti 2 v skladu s FN 942017-4 in EN 60068-2-6
Odpornost proti udarcem	preskus z udarci s stopnjo resnosti 2 v skladu z FN 942017-5 in EN 60068-2-27
Razred korozijske odpornosti KBK	2 – zmerna korozijska obremenitev
Skladnost z LABS	VDMA24364-B1/B2-L
Temperatura medija	-5 °C...50 °C
Temperatura okolice	-5 °C...50 °C
Največji pritezni moment vtiča	0.4 Nm
Teža izdelka	68 g
Električni priključek	4-polni M8x1
Način pritrditve	s prehodno izvrtino
Priključek krmilnega iztekajočega zraka 82	M3
Priključek krmilnega iztekajočega zraka 84	M3
Priključek za krmilni zrak 12	M3
Priključek za krmilni zrak 14	M3
Pnevmatični priključek 1	M7
Pnevmatični priključek 2	M7
Pnevmatični priključek 3	M7
Pnevmatični priključek 4	M7
Pnevmatični priključek 5	M7
Napotek glede materialov	V skladu z RoHS
Material tesnil	NBR
Material ohišja	aluminijeva tlačna litina