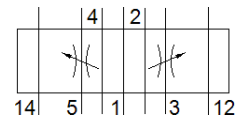
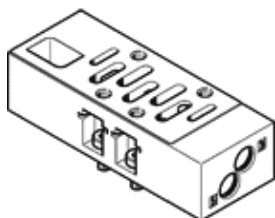


Dušilna plošča VABF-S1-1-F1B1-C

Številka dela: 549102

FESTO

za ventilski otok VTSA, standardna priključna shema po 5599-1, 5599-2,
za montažo med povezovalno ploščo in ventilom, za dušenje izpuhov 3
in 5 na ventilu.



Podatkovni list

Značilnost	Vrednost
Širina	42 mm
Zasnovan na osnovi standarda	ISO 5599-1
Položaj vgradnje	poljuben
Pnevmatična vertikalna povezava	Dušilna plošča, dušenje izpuha
Obratovalni tlak MPa	-0,09 ... 1 MPa
Obratovalni tlak	-0,9 ... 10 bar
Normalni imenski pretok	1.100 l/min
Delovni medij	Stisnjen zrak po ISO8573-1:2010 [7:4:4]
Opozorilo za obratovalni in krmilni medij	Možno obratovanje z naoljevanjem (potrebno za nadaljnje operacije)
Razred odpornosti proti koroziji KBK	0 - brez korozijske obremenitve
LABS (PWIS) skladnost	VDMA24364-B1/B2-L
Vrsta zaščite	IP65 NEMA 4
Temperatura okolice	-5 ... 50 °C
Masa izdelka	220 g
Vrsta pritrditve višinske povezave	na povezovalni plošči na posamezni priključni plošči
Opomba o materialu	Ustreza RoHS
Material, ohišje	Tlačno liti aluminij