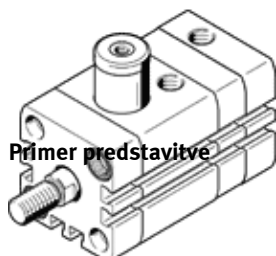


# Kompaktni valj ADN-32- -KP-

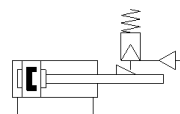
Številka dela: 548208

FESTO

Po ISO 21287, za zaznavanje položaja, z notranjim ali zunanjim navojem na batnici, z integriranim vpenjalnim vložkom.



Primer predstavitve



## Podatkovni list

Splošni podatkovni list – posamezne vrednosti so odvisne od konfiguracije.

Značilnost	Vrednost
Gib	10 ... 400 mm
Premer bata	32 mm
Navoj batnice	M10x1,25
Zasnovan na osnovi standarda	ISO 21287
Dušenje	P: elastični dušilni obroči/-plošče na obeh straneh
Položaj vgradnje	poljuben
Način držanja s smerjo delovanja	obojestranski
Konec batnice	Notranji navoj
Konstruktivna zgradba	Bat Batnica Cev valja
Zaznavanje položaja	za približevalna stikala
Variante	Podaljšan zunanji navoj batnice Posebni navoj na batnici Podaljšana batnica lasersko gravirana napisna ploščica
Obratovalni tlak MPa	0,15 ... 1 MPa
Obratovalni tlak	1,5 ... 10 bar
Način delovanja	dvosmerni
Delovni medij	Stisnjen zrak po ISO8573-1:2010 [7:4:4]
Opozorilo za obratovalni in krmilni medij	Možno obratovanje z naoljevanjem (potrebno za nadaljnje operacije)
Razred odpornosti proti koroziji KBK	2 - zmerna korozivna obremenitev
LABS (PWIS) skladnost	VDMA24364-B1/B2-L
Temperatura okolice	-10 ... 80 °C
Udarne energija v končnih legah	0,4 J
Teoretična sila pri 0,6 MPa (6 bar, 87 psi), povratni gib	415 N
Teoretična sila pri 0,6 MPa (6 bar, 87 psi), gib naprej	483 N
Premikajoče se mase pri 0 mm giba	100 g
Dodatek mase na 10 mm giba	9 g
Osnovna masa za 0 mm giba	503 g
Dodatek mase na 10 mm giba	29 g
Način pritrditve	z notranjim navojem s priborom
Pnevmatični priključek	G1/8
Opomba o materialu	Ustreza RoHS
Material, pokrov	Aluminijeva litina za kovanje eloksiran
Material, batnica	visokolegirano jeklo
Material, cev valja	Aluminijeva litina za kovanje gladko eloksiran