

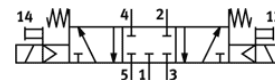
Magnetni ventil

VSVA-B-P53C-H-A1-1AC1

Številka dela: 547106

FESTO

s kockastim vtičem, oblika C.



Podatkovni list

| Značilnost | Vrednost |
|---|---|
| Ventil | 5/3 zaprt |
| Način vklopa | električni |
| Velikost ventila | 26 mm |
| Normalni imenski pretok | 1.000 l/min |
| Obratovalni tlak MPa | 0,3 ... 1 MPa |
| Obratovalni tlak | 3 ... 10 bar |
| Konstruktivna zgradba | Drsnik bata |
| Način vračanja | mehanska vzmet |
| Vrsta zaščite | IP65 NEMA 4 |
| Imenska velikost | 9 mm |
| Funkcija izpuha | z dušenjem |
| Princip tesnenja | mehak |
| Položaj vgradnje | poljuben |
| Ustreza standardu | ISO 15407-1 VDMA 24563 |
| Pomožni ročni vklop | Tipalni |
| Vrsta krmiljenja | predkrmiljen |
| Napajanje s krmilnim zrakom | notranji |
| Smer pretoka | ni reverzibilen |
| Prekritje | pozitivno prekritje |
| Prikaz stanja signala | LED |
| Krmilni tlak Mpa | 0,3 ... 1 MPa |
| Krmilni tlak | 3 ... 10 bar |
| Pretok ventila | 1.400 l/min |
| Pretok ventila na posamezni priključni plošči | 1.100 l/min |
| Pretok pnevmatično povezanega ventila | 1.000 l/min |
| Čas preklopa izključen | 58 ms |
| Čas preklopa vključen | 23 ms |
| Čas preklopa obraten | 35 ms |
| Trajanje vklopa | 100 % |
| Karakteristika tuljave | 24 V AC: 50/60 Hz, pritezna moč 3,1 VA, držalna moč 2,3 VA |
| Dopustna nihanja napajanja | -15 % / +10 % |
| Delovni medij | Stisnjen zrak po ISO8573-1:2010 [7:4:4] |
| Opozorilo za obratovalni in krmilni medij | Možno obratovanje z naoljevanjem (potrebno za nadaljnje operacije) |
| Odpornost na vibracije | Test transporta s stopnjo zahtevnosti 2 po FN 942017-4 in EN 60068-2-6 |
| Odpornost na udarce | Udarni preizkus s stopnjo zahtevnosti 2 po FN 942017-5 in EN 60068-2-27 |
| Razred odpornosti proti koroziji KBK | 0 - brez korozijske obremenitve |
| LABS (PWIS) skladnost | VDMA24364-B1/B2-L |
| Temperatura medija | -5 ... 50 °C |
| Relativna vlažnost zraka | 0 - 90 % |
| Nivo glasnosti | 85 dB(A) |
| Krmilni medij | Stisnjen zrak po ISO8573-1:2010 [7:4:4] |
| Temperatura okolice | -5 ... 50 °C |

| Značilnost | Vrednost |
|---|---|
| Maks. pritezni moment, pritrditev ventila | 2 Nm |
| Masa izdelka | 305 g |
| Električni priključek | Priključna shema, oblika C, po EN 175301-803 po DIN EN 175301-803 brez zaščitnega vodnika |
| Način pritrditve | na priključni plošči |
| Priključek pomožnega krmilnega zraka 12 | Priključna plošča velikosti 26 mm po ISO 15407-1 |
| Priključek pomožnega krmilnega zraka 14 | Priključna plošča velikosti 26 mm po ISO 15407-1 |
| Priključek krmilnega izpuha 82/84 | Ni združen po standardu združen |
| Pnevmatični priključek 1 | Priključna plošča velikosti 26 mm po ISO 15407-1 |
| Pnevmatični priključek 2 | Priključna plošča velikosti 26 mm po ISO 15407-1 |
| Pnevmatični priključek 3 | Priključna plošča velikosti 26 mm po ISO 15407-1 |
| Pnevmatični priključek 4 | Priključna plošča velikosti 26 mm po ISO 15407-1 |
| Pnevmatični priključek 5 | Priključna plošča velikosti 26 mm po ISO 15407-1 |
| Predkrmilni vmesnik | po ISO 15218 |
| Opomba o materialu | Ustreza RoHS |
| Material, tesnilo | HNBR NBR |
| Material, ohišje | Tlačno liti aluminij |
| Material, vijaki | Jeklo cinkan |