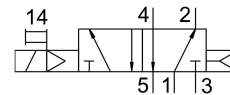
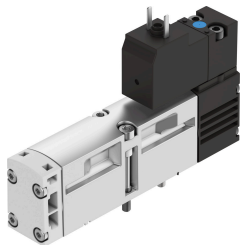


Magnetni ventil VSVA-B-M52-AH-A2-1AC1

Številka dela: 547099

FESTO



Podatkovni list

| Značilnost | Vrednost |
|---|--|
| Ventilska funkcija | 5/2, monostabilen |
| Način upravljanja | električno |
| Velikost ventila | 18 mm |
| Normalen nazivni pretok | 550 l/min |
| Pnevmatični delovni priključek | priključna plošča z velikostjo 18 mm v skladu z ISO 15407-1 Priključna plošča z velikostjo 02 v skladu z VDMA 24563 G1/8 |
| Delovna napetost | 24 V AC |
| Delovni tlak | 0.2 MPa...1 MPa 2 bar...10 bar |
| Konstruktivna zgradba | batni drsnik |
| Način vračanja | pnevmatična vzmet |
| Stopnja zaščite | IP65 NEMA 4 |
| Nazivni premer | 5 mm |
| Funkcija iztekajočega zraka | z možnostjo dušenja |
| Načelo tesnjenja | mehko |
| Položaj vgradnje | poljubno |
| V skladu s standardom | ISO 15407-1 VDMA 24563 |
| Pomožno ročno upravljanje | tipkalna |
| Način krmiljenja | predkrmiljenje |
| Dovajanje krmilnega zraka | interni |
| Smer toka | ni reverzibilna |
| Prekritje | pozitivno prekrivanje |
| Prikaz stanja signala | LED |
| Krmilni tlak | 0.3 MPa...1 MPa 3 bar...10 bar |
| Pretok ventila | 750 l/min |
| Pretok ventila na posamezni priključni plošči | 550 l/min |
| Pretok ventila, pnevmatično povezano | 550 l/min |
| Čas izklopa | 19 ms |
| Čas vklopa | 21 ms |

| Značilnost | Vrednost |
|--|---|
| Trajanje vklopa | 100% |
| Karakteristike tuljave | 24 V AC: 50/60 Hz, pritezna moč 3,1 VA, držalna moč 2,3 VA |
| Dovoljena nihanja napetosti | -15 %/+10 % |
| Delovni medij | Stisnjen zrak v skladu z ISO 8573-1:2010 [7:4:4] |
| Napotek glede delovnega/krmilnega medija | možno delovanje z oljenjem (potrebno pri nadaljnjem delovanju) |
| Odpornost proti vibracijam | Preskus transportne uporabe s stopnjo resnosti 2 v skladu s FN 942017-4 in EN 60068-2-6 |
| Odpornost proti udarcem | preskus z udarci s stopnjo resnosti 2 v skladu z FN 942017-5 in EN 60068-2-27 |
| Razred korozijske odpornosti KBK | 0 – brez korozijske obremenitve |
| Skladnost z LABS | VDMA24364-B1/B2-L |
| Temperatura medija | -5 °C...50 °C |
| Relativna zračna vlažnost | 0–90 % |
| Raven zvočnega tlaka | 85 000007 |
| Krmilni medij | stisnjen zrak v skladu z ISO 8573-1:2010 [7:4:4] |
| Temperatura okolice | -5 °C...50 °C |
| Največji pritezni moment za pritrditev ventila | 1 Nm |
| Teža izdelka | 127 g |
| Električni priključek | Oblika C v skladu s standardom DIN EN 175301-803 brez zaščitnega vodnika |
| Način pritrditve | na priključni ploščici |
| Priključek za pomožni krmilni zrak 12 | Priključna plošča z velikostjo 18 mm v skladu s standardom ISO 15407-1 |
| Priključek za pomožni krmilni zrak 14 | priključna plošča z velikostjo 18 mm v skladu z ISO 15407-1 |
| Priključek krmilnega iztekajočega zraka 82/84 | zajet ni zajet v skladu s standardom |
| Pnevmatični priključek 1 | priključna plošča z velikostjo 18 mm v skladu z ISO 15407-1 |
| Pnevmatični priključek 2 | velikost priključne plošče 18 mm v skladu s standardom ISO 15407-1 |
| Pnevmatični priključek 3 | priključna plošča z velikostjo 18 mm v skladu z ISO 15407-1 |
| Pnevmatični priključek 4 | Priključna plošča z velikostjo 18 mm v skladu s standardom ISO 15407-1 |
| Pnevmatični priključek 5 | priključna plošča z velikostjo 18 mm v skladu z ISO 15407-1 |
| Vmesnik za predkrmiljenje | v skladu z ISO 15218 |
| Napotek glede materialov | V skladu z RoHS |
| Material tesnil | HNBR NBR |
| Material ohišja | aluminijeva tlačna litina |
| Material vijakov | jeklo pocinkano |