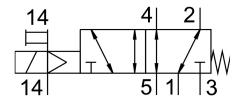
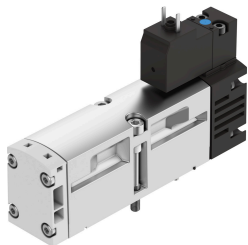


# Magnetni ventil VSVA-B-M52-MZH-A1-1C1

Številka dela: 547080

FESTO



## Podatkovni list

Značilnost	Vrednost
Ventilska funkcija	5/2, monostabilen
Način upravljanja	električno
Velikost ventila	26 mm
Normalen nazivni pretok	1100 l/min
Pnevmatični delovni priključek	priključna plošča z velikostjo 26 mm v skladu z ISO 15407-1 priključna plošča z velikostjo 01 v skladu z VDMA 24563 G1/4
Delovna napetost	24 V DC
Delovni tlak	-0.09 MPa...1.6 MPa -0.9 bar...16 bar
Konstruktivna zgradba	batni drsnik
Način vračanja	mehanska vzmet
Odobritev	c UL us – Recognized (OL)
Stopnja zaščite	IP65 NEMA 4
Nazivni premer	9 mm
Funkcija iztekajočega zraka	z možnostjo dušenja
Načelo tesnjenja	mehko
Položaj vgradnje	poljubno
V skladu s standardom	ISO 15407-1 VDMA 24563
Pomožno ročno upravljanje	tipkalna
Način krmiljenja	predkrmiljenje
Dovajanje krmilnega zraka	zunaj
Smer toka	obojestranski
Prekritje	pozitivno prekrivanje
Prikaz stanja signala	LED
Krmilni tlak	0.3 MPa...1 MPa 3 bar...10 bar
Pretok ventila	1400 l/min
Pretok ventila na posamezni priključni plošči	1100 l/min
Pretok ventila, pnevmatično povezano	1100 l/min
Čas izklopa	56 ms

Značilnost	Vrednost
Čas vklopa	26 ms
Trajanje vklopa	100%
Največji pozitivni preskusni impulz pri signalu 0	1800 ĩs
Največji negativni preskusni impulz pri 1 signalu	800 ĩs
Karakteristike tuljave	24 V DC: 1,8 W
Dovoljena nihanja napetosti	-15 %/+10 %
Delovni medij	Stisnjen zrak v skladu z ISO 8573-1:2010 [7:4:4]
Napotek glede delovnega/krmilnega medija	možno delovanje z oljenjem (potrebno pri nadaljnjem delovanju)
Odpornost proti vibracijam	Preskus transportne uporabe s stopnjo resnosti 2 v skladu s FN 942017-4 in EN 60068-2-6
Odpornost proti udarcem	preskus z udarci s stopnjo resnosti 2 v skladu z FN 942017-5 in EN 60068-2-27
Razred korozijske odpornosti KBK	0 – brez korozijske obremenitve
Skladnost z LABS	VDMA24364-B1/B2-L
Temperatura medija	-5 °C...50 °C
Relativna zračna vlažnost	0–90 %
Raven zvočnega tlaka	85 000007
Krmilni medij	stisnjen zrak v skladu z ISO 8573-1:2010 [7:4:4]
Temperatura okolice	-5 °C...50 °C
Največji pritezni moment za pritrditev ventila	2 Nm
Teža izdelka	180 g
Električni priključek	Oblika C v skladu s standardom DIN EN 175301-803 brez zaščitnega vodnika
Način pritrditve	na priključni ploščici
Priključek za pomožni krmilni zrak 12	Priključna plošča z velikostjo 26 mm v skladu s standardom ISO 15407-1
Priključek za pomožni krmilni zrak 14	priključna plošča z velikostjo 26 mm v skladu z ISO 15407-1
Priključek krmilnega iztekajočega zraka 82/84	zajet ni zajet v skladu s standardom
Pnevmatični priključek 1	priključna plošča z velikostjo 26 mm v skladu z ISO 15407-1
Pnevmatični priključek 2	velikost priključne plošče 26 mm v skladu s standardom ISO 15407-1
Pnevmatični priključek 3	priključna plošča z velikostjo 26 mm v skladu z ISO 15407-1
Pnevmatični priključek 4	priključna plošča z velikostjo 26 mm v skladu z ISO 15407-1
Pnevmatični priključek 5	priključna plošča z velikostjo 26 mm v skladu z ISO 15407-1
Vmesnik za predkrmiljenje	v skladu z ISO 15218
Napotek glede materialov	V skladu z RoHS
Material tesnil	HNBR NBR
Material ohišja	aluminijeva tlačna litina
Material vijakov	jeklo pocinkano