

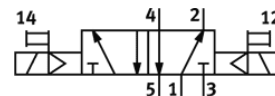
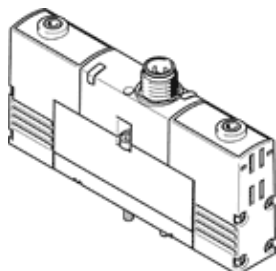
# Magnetni ventil

## VSVA-B-B52-H-A2-1R5L

Številka dela: 546769

FESTO

s centralnim vtičem, okrogla oblika M12x1.



## Podatkovni list

Značilnost	Vrednost
Ventil	5/2 bistabilen
Način vklopa	električni
Širina	18 mm
Normalni imenski pretok	550 l/min
Obratovalni tlak MPa	0,3 ... 0,8 MPa
Obratovalni tlak	3 ... 8 bar
Konstruktivna zgradba	Drsnik bata
Dovoljenje	C-Tick c UL us - Recognized (OL)
CE oznaka (glejte izjavo o skladnosti)	po EMC smernici EU
UKCA oznaka (glej Izjavo o skladnosti)	v skladu s predpisi Združenega kraljestva za EMC v skladu z RoHS predpisi Združenega kraljestva
Vrsta zaščite	IP65
Imenska velikost	5 mm
Funkcija izpuha	z dušenjem
Princip tesnenja	mehak
Položaj vgradnje	poljuben
Ustreza standardu	ISO 15407-1 VDMA 24563
Pomožni ročni vklop	Tipalni
Vrsta krmiljenja	predkrmiljen
Napajanje s krmilnim zrakom	notranji
Smer pretoka	ni reverzibilen
Prekritje	pozitivno prekritje
Zaščita pred zamenjavo polov	za vse električne priključke
Dodatne funkcije	Znižanje držalnega toka Varnostni odklop
Prikaz stanja signala	LED
Pretok ventila	750 l/min
Pretok ventila na posamezni priključni plošči	550 l/min
Pretok pnevmatično povezanega ventila	550 l/min
Čas preklopa obraten	10 ms
Območje obratovalne napetosti DC	21,6 ... 26,4 V
Trajanje vklopa	100 %
Maks. pozitiven preizkusni impulz pri 0 signalu	500 µs
Maks. negativni preizkusni impulz pri 1 signalu	500 µs
Karakteristika tuljave	24 V DC: nizkotokovna faza 1 W, visokotokovna faza 2,4 W
Delovni medij	Stisnjen zrak po ISO8573-1:2010 [7:4:4]
Opozorilo za obratovalni in krmilni medij	Možno obratovanje z naoljevanjem (potrebno za nadaljnje operacije)
Odpornost na vibracije	Test transporta s stopnjo zahtevnosti 2 po FN 942017-4 in EN 60068-2-6
Odpornost na udarce	Udarni preizkus s stopnjo zahtevnosti 2 po FN 942017-5 in EN 60068-2-27
Razred odpornosti proti koroziji KBK	2 - zmerna korozijska obremenitev
LABS (PWIS) skladnost	VDMA24364-B1/B2-L
Temperatura medija	-5 ... 50 °C

Značilnost	Vrednost
Relativna vlažnost zraka	0 - 90 %
Zaščita pred neposrednim in posrednim dotikom	Zaščitna izredno nizka napetost z varnim odklopom (PELV)
Temperatura okolice	-5 ... 50 °C
Maks. pritezni moment, pritrditve ventila	0,9 ... 1,1 Nm
Masa izdelka	140 g
Električni priključek	3-polni M12x1 centralni vtič okrogla oblika
Način pritrditve	na priključni plošči
Opomba o materialu	Ustreza RoHS