

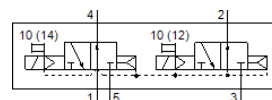
# Magnetni ventil

## VSVA-B-T32U-AH-A2-1C1

Številka dela: 546695

FESTO

s kockastim vtičem, oblika C.



## Podatkovni list

Značilnost	Vrednost
Ventil	2x3/2 odprt monostabilen
Način vklopa	električni
Velikost ventila	18 mm
Normalni imenski pretok	400 l/min
Obratovalni tlak MPa	0,2 ... 1 MPa
Obratovalni tlak	2 ... 10 bar
Konstruktivna zgradba	Drsnik bata
Način vračanja	pnevmatična vzmet
Dovoljenje	c UL us - Recognized (OL)
Vrsta zaščite	IP65 NEMA 4
Imenska velikost	5 mm
Funkcija izpuha	z dušenjem
Princip tesnenja	mehak
Položaj vgradnje	poljuben
Ustreza standardu	ISO 15407-1 VDMA 24563
Pomožni ročni vklop	Tipalni
Vrsta krmiljenja	predkrmiljen
Napajanje s krmilnim zrakom	notranji
Smer pretoka	ni reverzibilen
Prekritje	pozitivno prekritje
Prikaz stanja signala	LED
Krmilni tlak Mpa	0,3 ... 1 MPa
Krmilni tlak	3 ... 10 bar
Pretok ventila	600 l/min
Pretok ventila na posamezni priključni plošči	450 l/min
Pretok pnevmatično povezanega ventila	400 l/min
Čas preklopa izključen	21 ms
Čas preklopa vključen	13 ms
Trajanje vklopa	100 %
Maks. pozitiven preizkusni impulz pri 0 signalu	1.800 µs
Maks. negativni preizkusni impulz pri 1 signalu	800 µs
Karakteristika tuljave	24 V DC: 1,8 W
Dopustna nihanja napajanja	-15 % / +10 %
Delovni medij	Stisnjen zrak po ISO8573-1:2010 [7:4:4]
Opozorilo za obratovalni in krmilni medij	Možno obratovanje z naoljevanjem (potrebno za nadaljnje operacije)
Odpornost na vibracije	Test transporta s stopnjo zahtevnosti 2 po FN 942017-4 in EN 60068-2-6
Odpornost na udarce	Udarni preizkus s stopnjo zahtevnosti 2 po FN 942017-5 in EN 60068-2-27
Razred odpornosti proti koroziji KBK	0 - brez korozijske obremenitve
LABS (PWIS) skladnost	VDMA24364-B1/B2-L
Temperatura medija	-5 ... 50 °C
Relativna vlažnost zraka	0 - 90 %
Nivo glasnosti	85 dB(A)

Značilnost	Vrednost
Krmilni medij	Stisnjen zrak po ISO8573-1:2010 [7:4:4]
Temperatura okolice	-5 ... 50 °C
Maks. pritezni moment, pritrditve ventila	0,9 ... 1,1 Nm
Masa izdelka	174 g
Električni priključek	Priključna shema, oblika C, po EN 175301-803 po DIN EN 175301-803 brez zaščitnega vodnika
Način pritrditve	na priključni plošči
Priključek pomožnega krmilnega zraka 12	Priključna plošča velikosti 18 mm po ISO 15407-1
Priključek pomožnega krmilnega zraka 14	Priključna plošča velikosti 18 mm po ISO 15407-1
Priključek krmilnega izpuha 82/84	Ni združen po standardu združen
Pnevmatični priključek 1	Priključna plošča velikosti 18 mm po ISO 15407-1
Pnevmatični priključek 2	Priključna plošča velikosti 18 mm po ISO 15407-1
Pnevmatični priključek 3	Priključna plošča velikosti 18 mm po ISO 15407-1
Pnevmatični priključek 4	Priključna plošča velikosti 18 mm po ISO 15407-1
Pnevmatični priključek 5	Priključna plošča velikosti 18 mm po ISO 15407-1
Predkrmilni vmesnik	po ISO 15218
Opomba o materialu	Ustreza RoHS
Material, tesnilo	HNBR NBR
Material, ohišje	Tlačno liti aluminij
Material, vijaki	Jeklo cinkan