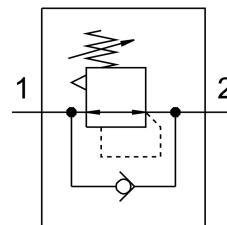
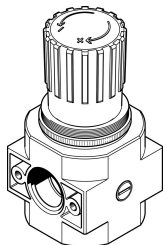


# Osnovni ventil LR-D-DI-MAXI

Številka dela: 546511

FESTO



## Podatkovni list

Značilnost	Vrednost
Velikost	maksi
Serija	D
Zaščita pred aktiviranjem	Vrtljivi gumb z aretnim mehanizmom
Položaj vgradnje	poljubno
Konstruktivna zgradba	neposredno krmiljeni membranski regulacijski ventil
Funkcija regulatorja	konstanten izhodni tlak z izravnavo predtlaka s sekundarnim odzračevanjem s funkcijo povratnega toka
Prikaz tlaka	G1/4 pripravljen
Delovni tlak	13,8 psi...240 psi
Območje regulacije tlaka	6,9 psi...180 psi
Največja histereza tlaka	6 psi
Normalen nazivni pretok	189 cfm
Delovni medij	Stisnjen zrak v skladu z ISO 8573-1:2010 [7:4:4] Inertni plini
Napitek glede delovnega/krmilnega medija	možno delovanje z oljenjem (potrebno pri nadaljnjem delovanju)
Razred korozijske odpornosti KBK	2 – zmerna korozijska obremenitev
Skladnost z LABS	VDMA24364-B1/B2-L
Razred čistosti zraka na izhodu	Stisnjen zrak po standardu ISO 8573-1:2010 [7:4:4] Inertni plini
Temperatura medija	14 °F...140 °F
Temperatura okolice	14 °F...140 °F
Teža izdelka	37413 unča
Način pritrditve	pritrditev na sprednjo ploščo vgradnja v napeljavo z opremo
Napitek glede materialov	V skladu z RoHS
Material tesnil	NBR
Material ohišja	cinkova tlačna litina
Material membrane	NBR