

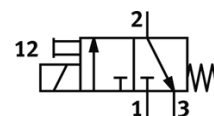
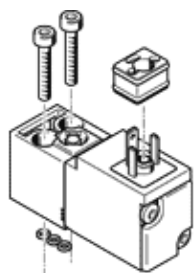
Magnetni ventil

VSCS-B-M32-MT-WA-2AC1

Številka dela: 546263

FESTO

s kockastim vtičnim priključkom, oblika C.
Ta tip je primeren za vakuum.



Podatkovni list

Značilnost	Vrednost
Ventil	3/2 zaprt monostabilen
Način vklopa	električni
Širina	17 mm
Normalni imenski pretok	18 l/min
Obratovalni tlak	-0,9 ... 10 bar
Način vračanja	mehanska vzmet
Vrsta zaščite	IP65
Zasnovan na osnovi standarda	ISO 15218
Princip tesnenja	mehak
Položaj vgradnje	poljuben
Ustreza standardu	ISO 15218
Pomožni ročni vklop	s priborom, zaskočljiv Tipalni
Vrsta krmiljenja	neposredno
Smer pretoka	ni reverzibilen
Brez prekrivanja	ne
Čas preklopa izključen	16 ms
Čas preklopa vključen	10 ms
Trajanje vklopa	100%
Karakteristika tuljave	110 V AC: 50 Hz, pritezna moč: 3 VA, držalna moč: 2,4 VA 120 V AC: 60 Hz, pritezna moč: 3 VA, držalna moč: 2,4 VA
Dopustna nihanja napajanja	pri 50Hz ±10% pri 60 Hz: -17,5 ... +10%
Delovni medij	Stisnjen zrak po ISO8573-1:2010 [7:4:4]
Opozorilo za obratovalni in krmilni medij	Možno obratovanje z naoljevanjem (potrebno za nadaljnje operacije)
Razred odpornosti proti koroziji KBK	2
Temperatura medija	-10 ... 50 °C
Temperatura okolice	-10 ... 50 °C
Električni priključek	po DIN EN 175301-803 Oblika C
Pnevmatični priključek 1	Priključna plošča
Pnevmatični priključek 2	Priključna plošča
Pnevmatični priključek 3	Priključna plošča
Opomba o materialu	Ustreza RoHS
Informacije o materialu tesnil	NBR