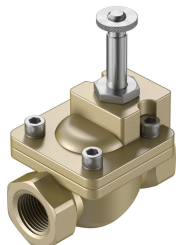


Magnetni ventil VZWM-L-M22C-N34-F4

Številka dela: 546157

FESTO



Podatkovni list

Značilnost	Vrednost
Konstruktivna zgradba	Membranski ventil servokrmiljenje
Način upravljanja	električno
Načelo tesnjenja	mehko
Položaj vgradnje	prednostno v stoječem položaju
Način pritrditve	vgradnja v napeljavo
Priključek armature	3/4 NPT
Električni priključek	Magnetna tuljava tipa MD-... , tuljavo lahko naročite kot dodatno opremo
Nazivni premer	27.5 mm
Ventilska funkcija	2/2, zaprt, monostabilen
Smer toka	ni reverzibilna
Medij	stisnjen zrak v skladu z ISO 8573-1:2010 [7:4:4] inertni plini voda nevtralne tekočine
Tlak tekočih medijev	0.5 bar...6 bar
Tlak plinastih medijev	0.5 bar...10 bar
Tlačna razlika	0.5 bar
Način krmiljenja	predkrmiljenje
Največja viskoznost	22 mm ² /s
Temperatura medija	-10 °C...60 °C
Temperatura medija, tekoči mediji	5 °C...50 °C
Temperatura okolice	-10 °C...60 °C
Pretok Kv	8.5 m ³ /h
Normalen nazivni pretok	10000 l/min
Čas vklopa	15 ms

Značilnost	Vrednost
Čas vklopa, tekoči mediji	400 ms
Čas izklopa	12 ms
Čas izklopa, tekoči mediji	930 ms
b-vrednost	0.5
Vrednost C	39 000022
Napotek glede materialov	V skladu z RoHS
Skladnost z LABS	VDMA24364 – cona III
Material ohišja	Medenina
Številka materiala ohišja	2.0402
Material tesnil	NBR
Material sidrne cevi	visoko legirano jeklo
Teža izdelka	1220 g
Oznaka CE (glej izjavo o skladnosti)	v skladu z direktivo EU o tlačni opremi
Oznaka UKCA (glejte izjavo o skladnosti)	v skladu s predpisi Združenega kraljestva za tlačno opremo
Razred korozijske odpornosti KBK	1 – nizka korozijska obremenitev
Največji pritezni moment vijaka pokrova	30 Nm
Največji pritezni moment, priključni navoj	200 Nm
Največji pritezni moment pritrditve tuljave	0.5 Nm