

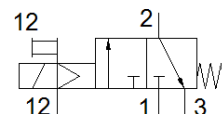
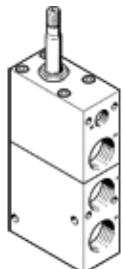
# Magnetni ventil

## MFHB-3-3/4-S-2,8-8-BAR

Številka dela: 546063  
Izdelek, ki se opušča

FESTO

Tip, ki se opušča. Dobavljen do 2018. Za alternativni izdelek si oglejte portal za podporo.



### Podatkovni list

| Značilnost                                | Vrednost   |
|---|--|
| Ventil                                    | 3/2 zaprt monostabilen   |
| Način vklopa                              | električni   |
| Širina                                    | 39 mm  |
| Normalni imenski pretok                   | 5.340 l/min  |
| Obratovalni tlak                          | 0 ... 10 bar   |
| Konstrukcijska zgradba                    | Krožnikast sedež   |
| Način vračanja                            | mehanska vzmet   |
| Vrsta zaščite                             | IP65   |
| Imenska velikost                          | 17 mm  |
| Položaj vgradnje                          | poljuben   |
| Pomožni ročni vklop                       | zaskočljiv   |
| Vrsta krmiljenja                          | predkrmiljen   |
| Krmilni tlak                              | 2,8 ... 8 bar  |
| Čas preklopa izključen                    | 30 ms  |
| Čas preklopa vključen                     | 60 ms  |
| Delovni medij                             | Stisnjen zrak po ISO8573-1:2010 [7:4:4]                            |
| Opozorilo za obratovalni in krmilni medij | Možno obratovanje z naoljevanjem (potrebno za nadaljnje operacije) |
| Razred odpornosti proti koroziji KBK      | 2 - zmerna korozijska obremenitev                                  |
| Temperatura medija                        | -10 ... 60 °C  |
| Temperatura okolice                       | -5 ... 40 °C   |
| Masa izdelka                              | 920 g  |
| Električni priključek                     | preko F-tuljave, potrebno naročiti ločeno                          |
| Način pritrditve                          | po izbiri:<br>na PR-letev<br>s skoznjo izvrtino                    |
| Priključek krmilnega zraka 12             | G1/4   |
| Pnevmatični priključek 1                  | G3/4   |
| Pnevmatični priključek 2                  | G3/4   |
| Pnevmatični priključek 3                  | G3/4   |
| Informacije o materialu tesnil            | NBR  |
| Informacije o materialu ohišja            | Aluminij<br>eloksiran  |